

## IT

Laptop PC All In One	.....	006
Periferice	.....	008
Rețelistică	.....	038
Birotică	.....	051
Stocare	.....	052
UPS	.....	057





## ULTRABOOK EXPLORE KRUGER&amp;MATZ

MODEL:	KM1401	KM1402
SISTEM DE OPERARE:	Windows 10 Home	Windows 10 Home
CPU:	Dual-core, 800 MHz (max. 2 GHz), Intel Core M-5J10C	Quad-core, 1,44 GHz (max. 1,84 GHz), Intel Atom X5-Z8300
GPU:	Intel® HD Graphics 5300	Intel® HD Graphics
MEMORIE RAM:	4 GB	4 GB DDR3L
MEMORIE INTERNĂ:	128 GB SSD	32 GB
ECRAN:	14", 1920x1080 px, Full HD	14", 1920x1080 px, Full HD
Matrice:	IPS	IPS
Camără:	da	1.3 mpx
WI-FI:	802.11 ac/a/b/g/n	802.11 b/g/n
BLUETOOTH:	4.0	4.0
PORTURI:	SD, 2 x USB 3.0, ieșire căști și microfon Jack 3.5 mm, mini HDMI	SD, 2 x USB 3.0, ieșire căști și microfon Jack 3.5 mm, mini HDMI
CAPACITATE BATERIE:	5200 mAh	10 000 mAh
DIMENSIUNI:	341 x 16 x 229 mm	348 x 229 x 19 mm
GREUTATE:	1390 g	1386 g





IT

LAPTOP / PC ALL IN ONE

KM2150

**ALL IN ONE PC 21.5" KRÜGER&MATZ**

MODEL:	KM2150
Sistem de operare:	Remix OS 2
CPU:	Intel® Core™ i3-4170 (Dual Core, 3,7 GHz)
GPU:	Intel® HD 4400
Placă de bază:	Asus H81T
Memorie RAM:	4 GB DDR3
Memorie internă:	120 GB SSD
Extindere memorie:	2 spații SATA 2.5"
Ecran:	21.5", 1920x1080 px, 16:9, IPS
Contrast:	1000:1
Backlight:	LED
Multimedia:	Camăra, microfon, difuzoare stereo
Wi-Fi:	802.11 b/g/n
Porturi:	cititor card 4 in 1, 2 x USB 3.0, 4 x USB 2.0, ieșire căști și microfon Jack 3.5 mm, HDMI, DVI, eSata, RJ-45
Dimensiuni:	555 x 410 x 220 mm



Laptop / PC All in One

KOM0005

**INTEX  
SUBWOOFER 5.1 + FM IT4650**

- Răspuns în frecvență (sateliți): 200 - 20 000 Hz
- Răspuns în frecvență (difuzor central): 20 - 200 Hz
- Putere maximă (RMS): 5x 10 W + 30 W
- S/N:  $\geq 80$  dB
- Sensibilitate: 350 mV
- Separare canale:  $\geq 45$  dB
- Bass:  $\pm 15$  dB
- Subwoofer: 5.25" / 8 Ohm
- Difuzoare: 3" / 4 Ohm
- Sursă de alimentare AC: 220-240 V / 50-60 Hz
- Radio FM: 88 - 108 MHz



KOM0824

**INTEX  
SISTEM MULTIMEDIA 5.1 IT400SUF**

- Răspuns în frecvență (sateliți): 200 - 20 000 Hz
- Răspuns în frecvență (difuzor central): 20 - 200 Hz
- Putere maximă (RMS): 20 W + 5 x 5 W
- Alimentare AC: 220-240 V / 50 Hz
- S/N:  $\geq 80$  dB
- Bass:  $\pm 15$  dB
- Impedanță: 4 Ohm
- Subwoofer: 4"
- Difuzoare: 5 x 3"
- Radio FM: 88 - 108 MHz



KOM0004

**INTEX  
SUBWOOFER 2.1 + FM DIGITAL  
IT2475 BEATS**

- Răspuns în frecvență (sateliți): 200 - 20 000 Hz
- Răspuns în frecvență (difuzor central): 20 - 200 Hz
- Putere maximă (RMS): 2 x 10 W + 20 W
- S/N:  $\geq 60$  dB
- Separare canale:  $\geq 40$  dB
- Bass:  $\pm 15$  dB
- Subwoofer: 13"
- Difuzoare: 8"
- Sursă de alimentare AC: 220-240 V / 50-60 Hz
- Radio FM: 88 - 108 MHz



KOM0003

**INTEX  
SUBWOOFER 2.1 + FM IT200FM**

- Răspuns în frecvență (sateliți): 200 - 20 000 Hz
- Răspuns în frecvență (difuzor central): 20 - 200 Hz
- Putere maximă (RMS): 2 x 6 W + 15 W
- S/N:  $\geq 80$  dB
- Distorsiune: 1% @ 1 KHz
- Impedanță 4 Ohm
- Bass:  $\pm 15$  dB
- Subwoofer: 4"
- Difuzoare: 3"
- Sursă de alimentare AC: 220-240 V / 50-60 Hz
- Radio FM: 88 - 108 MHz



KOM0327

### INTEX SISTEM 2.1 SD/USB IT-1825

- Răspuns în frecvență (sateliți): 160 - 20 000 Hz
- Răspuns în frecvență (difuzor central): 20 - 200 Hz
- Putere maximă (RMS): 2 x 5 W + 15 W
- S/N:  $\geq 60$  dB
- Separare canale:  $\geq 40$  dB
- Subwoofer: 4"
- Difuzoare: 3" x 2
- Sursă de alimentare AC: 220-240 V / 50-60 Hz
- Radio FM: 88 - 108 MHz
- Cititor USB/SD



KOM0324

### INTEX SISTEM 2.1 FM/SD/USB IT-3000SUF

- Răspuns în frecvență (sateliți): 40 - 20 000 Hz
- Răspuns în frecvență (difuzor central): 20 - 200 Hz
- Putere maximă (RMS): 2 x 10 W + 30 W
- S/N:  $\geq 80$  dB
- Separare canale:  $\geq 45$  dB
- Subwoofer: 2 x 4"
- Difuzoare: 3"
- Sursă de alimentare AC: 220-240 V / 50-60 Hz
- Radio FM: 88 - 108 MHz
- Cititor USB/SD



KOM0822

### INTEX SISTEM MULTIMEDIA 2.1 IT1600U

- Răspuns în frecvență (sateliți): 200 - 20 000 Hz
- Răspuns în frecvență (difuzor central): 20 - 200 Hz
- Putere maximă (RMS): 15 W + 2 x 5 W
- Alimentare AC: 220-240 V / 50 Hz
- S/N:  $\geq 80$  dB
- Bass:  $\pm 15$  dB
- Impedanță: 4 Ohm
- Subwoofer: 4"
- Difuzoare: 2 x 3"



KOM0606



### QUER SISTEM AUDIO 2.1 12 W COMFORT

- Răspuns în frecvență: 45 - 20 000 Hz
- Putere maximă (RMS): 2x3W + 6W
- Alimentare: 5V/1A USB
- S/N: 70 dB
- Subwoofer: 4"/ 2 Ohm
- Difuzoare: 3"/ 4 Ohm

KOM0607



### QUER SISTEM AUDIO 2.1 20 W GAMER

- Răspuns în frecvență: 20 - 18 000 Hz
- Putere maximă (RMS): 2 x 6 W + 16 W
- Sursă de alimentare AC: 220-240 V / 50-60 Hz
- S/N: 70 dB
- Impedanță: 6 Ohm

IT

PERIFERICE

Boxe

KOM0603



**QUER**  
**SISTEM AUDIO 2.1 20 W SIMPLE**

- Răspuns în frecvență: 60 - 18 000 Hz
- Putere maximă (RMS): 2 x 3 W + 4 W
- Alimentare: 5V/1A USB
- S/N: 62 dB
- Impedanță: 4 Ohm

KOM0604



**QUER**  
**SISTEM AUDIO 2.1 20 W COMFORT**

- Răspuns în frecvență: 45 - 20 000 Hz
- Putere maximă (RMS): 2x3 W + 8 W
- Sursă de alimentare AC: 220-240 V / 50-60 Hz
- S/N: 70 dB
- Subwoofer: 4" / 8 Ohm
- Difuzoare: 3" / 4 Ohm

KOM0605



**QUER**  
**SISTEM AUDIO 2.1 35 W GAMER**

- Răspuns în frecvență: 20-20 000 Hz
- Putere maximă (RMS): 2 x 10 W + 15 W
- S/N: 75 dB
- Subwoofer: 5" / 4 Ohm
- Difuzoare: 3" / 4 Ohm
- Sursă de alimentare AC: 220-240 V / 50-60 Hz

IT

PERIFERICE

Boxe

010



KOM0001

### INTEX SISTEM 2.0 IT456SB

- Amplificator 2.0
- Ieșire căști (Jack)
- Ecranare magnetică
- Difuzoare: 2 x 2.5", 4 Ohm, 3 W
- Separare canale: L/R: ≥45 dB
- S/N: ≥70 dB
- Răspuns în frecvență: 60 - 20 000 Hz



KOM0002

### INTEX SISTEM 2.1 IT980SB

- Putere de ieșire (RMS): 5 W + 2 x 3 W
- Răspuns în frecvență: 40 - 18 000 Hz
- S/N: ≥70 dB
- Bass: ±15 dB
- Set: subwoofer 3" + 2 x 3.5"
- Impedanță: 4 Ohm



KOM0015

### INTEX SISTEM 2.0 IT-370

- Amplificator 2.0
- Putere de ieșire (RMS): 2 x 2 W
- Ieșire căști (Jack)
- Ecranare magnetică
- Difuzoare: 2 x 2"
- Răspuns în frecvență: 80-18 000 Hz



KOM0087

### INTEX DIFUZOARE PC SILVER IT3

- Amplificator 2.0
- Putere de ieșire (RMS): 2 x 2 W
- Ieșire căști (Jack)
- Difuzoare: 2 x 2.5", ovale, Full Range
- Dimensiuni: 75x175x80 mm
- Greutate: 0.85 kg



KOM0608

### QUER SET 2 DIFUZOARE PC COMFORT

- Răspuns în frecvență: 30 - 20 000 Hz
- Putere de ieșire (RMS): 2 x 3 W
- S/N: >80 dB
- Alimentare: 5V/1A USB



KOM0592

### QUER DIFUZOARE PC

- Răspuns în frecvență: 30 - 20 000 Hz
- Putere de ieșire (RMS): 2 x 3 W
- S/N: >80 dB
- Alimentare: 5V/1A USB



KOM0593

### QUER DIFUZOARE PC COMFORT

- Răspuns în frecvență: 30 - 20 000 Hz
- Putere de ieșire (RMS): 2 x 3 W
- S/N: >80 dB
- Alimentare: 5V/1A USB



KOM0594

### QUER DIFUZOARE PC GAMER

- Răspuns în frecvență: 30 - 20 000 Hz
- Putere de ieșire (RMS): 2 x 3 W
- S/N: >80 dB
- Alimentare: 5V/1A USB



URZ1215

### DIBEISI MINI DIFUZOARE MP3/IPOD/LAPTOP

- Răspuns în frecvență: 150 - 18 000 Hz
- Putere maximă (RMS): 2 x 0.7 W
- Alimentare: 6VDC (4 x baterii AAA) / 6VDC (400mA AC) / 5V (USB)



IT

PERIFERICE

Boxe

## Boxe portabile

### DIFUZOR UNIVERSAL BLUETOOTH QUER

- Player MP3
- Cititor carduri microSD
- Intrare AUX
- Bluetooth 2.1
- Rază de operare: până la 10 m
- Timp de utilizare: 3-4 ore
- Capacitate baterie: 400 mAh
- Alimentare: 5V DC (USB)

COD	CULOARE
KOM0807B	NEGRU
KOM0807R	ROZ



KOM0494



### BOXĂ AUDIO BLUETOOTH

- Diametru difuzor: 40 mm
- Intrare AUX
- Bluetooth
- Alimentare: 5V DC (USB)

KOM0508

### BOXĂ BLUETOOTH ADP83 QUER

- Cititor carduri microSD
- Slot Jack 3.5 mm
- Bluetooth CSR 4.0
- Rază de operare: 10-45 m
- Capacitate baterie: 1000 mA
- Alimentare: 5V DC (USB)



KM0047

### BOXĂ AUDIO BLUETOOTH KRÜGER&MATZ

- Microfon încorporat
- Funcție handsfree
- Dimensiune difuzor: 40 mm
- Cititor carduri microSD (max. 32 GB)
- Bluetooth
- Rază de operare: până la 10 m
- Radio FM
- Capacitate baterie: 500 mAh
- Alimentare: 5V DC (USB)





KOM0507

### BOXĂ UNIVERSALĂ BLUETOOTH ADP04 QUER

- Microfon încorporat
- Funcție handsfree
- Opțiunea de reapelare a ultimului număr format
- Port AUX
- Bluetooth 3.0 + EDR
- Rază de operare: până la 10 m
- Alimentare: 5V DC (USB)



KOM0805

### BOXĂ AUDIO BLUETOOTH S010 QUER

- Cititor carduri microSD
- Intrare AUX
- Bluetooth 2.1
- Rază de operare: până la 10 m
- Timp de utilizare: 3-4 ore
- Capacitate baterie: 400 mAh
- Alimentare: 5V DC (USB)

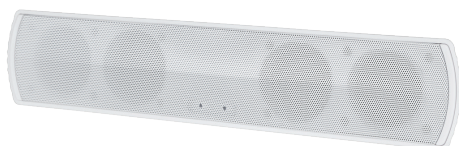


### BOXĂ UNIVERSALĂ BLUETOOTH SUPPORT TABLETĂ QUER

- Bluetooth 2.1 + EDR
- Rază de operare: până la 10 m
- Timp de utilizare: 6 ore
- Capacitate baterie: 850 mAh
- Alimentare: 5V DC (USB)

COD	CULOARE
KOM0511	ARGINTIU
KOM0512	ROȘU
KOM0513	VERDE
KOM0514	ALBASTRU

KOM0510



### BOXĂ UNIVERSALĂ BLUETOOTH QUER

- Cititor card microSD
- Bluetooth 2.0 + EDR
- Rază de operare: până la 10 m
- Alimentare: 5V DC/500 mA

KOM0506



### BOXĂ UNIVERSALĂ BLUETOOTH ADP06 QUER

- Microfon încorporat
- Funcție handsfree
- Opțiunea de reapelare a ultimului număr format
- Intrare AUX
- Bluetooth 2.1 + EDR
- Rază de operare: până la 10 m
- Alimentare: 5V DC (USB)

KOM0854



### BOXĂ BLUETOOTH UNIVERSALĂ CU RADIO QUER

- Microfon încorporat
- Opțiunea de reapelare a ultimului număr format
- Intrare AUX
- Bluetooth 2.1 + EDR
- Rază de operare: până la 10 m
- Alimentare: 5V DC (USB)

KOM0733



### BOXĂ FM / MP3 FORMĂ DE MAȘINĂ

- Microfon încorporat
- Radio FM
- Afișaj LCD
- Cititor carduri microSD
- Opțiunea de reapelare a ultimului număr format
- Intrare AUX
- Baterie detașabilă
- Alimentare: 5V DC (USB)

IT

PERIFERICE

Boxe portabile

KOM0734



### BOXĂ FM / MP3 FORMĂ DE MAȘINĂ

- Radio FM
- Afișaj LCD
- Cititor carduri microSD
- Intrare AUX
- Baterie detașabilă
- Alimentare: 5V DC (USB)

KOM0821



### BOXĂ MP3/FM LCD FORMĂ DE MASINĂ

- Radio FM
- Afișaj LCD
- Cititor carduri microSD
- Intrare AUX
- Baterie detașabilă
- Alimentare: 5V DC (USB)

## Tastaturi

KOM0572



### QUER KIT TASTATURĂ & MOUSE LASER GAMER

- Butoane multimedia (volum, melodia următoare/anterioară, stop, play, mute, calculator, etc.)
- Butoane suplimentare web (e-mail, refresh, căutare, favorite, pagina anterioară/următoare, stop, etc.)
- Rezoluție mouse: 800, 1200, 1600, 2400 dpi
- Navigare rapidă și precisă datorită tehnologiei optice
- Conectare USB

KOM0745



### QUER KIT TASTATURĂ ȘI MOUSE WIRELESS GAMER

- 2.4 GHz - wireless până la 10 m
- Butoane multimedia (volum, melodia următoare/anterioară, stop, play, mute, calculator, etc.)
- Rezoluție mouse: 1000-1600 dpi
- Navigare rapidă și precisă datorită tehnologiei optice

KOM0480



### QUER TASTATURĂ WIRELESS AIRMOUSE

- 3 în 1 - tastatură, mouse, controler de joc
- Frecvență: 2.4 GHz ISM
- Giroscop și senzor de accelerație
- Rază de operare de până la 8 m
- Este compatibil cu sistemele: Windows, Android, Linux, OSX

KOM0018



**INTEX  
KIT MULTIMEDIA WIRELESS  
TASTATURĂ + MOUSE**

- Design ergonomic, suport perfect pentru ambele mâini
- Senzor optic de calitate

KOM0024



**QUER PHANTOM  
KIT TASTATURĂ + MOUSE WIRELESS**

- 2.4 GHz - wireless până la 10 m
- Butoane multimedia (volum, melodia urmatoare/anterioară, stop, play, mute, calculator, etc)
- Butoane suplimentare web (e-mail, refresh, căutare, favorite, pagina anterioară/urmatoare, stop, etc.)
- Navigare rapidă și precisă datorită tehnologiei optice

KOM0647



**QUER  
TASTATURĂ MULTIMEDIA N-165 USB**

- Butoane multimedia
- Formă ergonomică
- Plug & Play - nu necesită driver
- Conectare USB

KOM0007



**INTEX  
TASTATURĂ MULTIMEDIA  
BRAVO IT813 PS2**

- Acces facil la sistemul multimedia și la aplicațiile preferate
- Opțiune one-key touch
- Taste silențioase și soft-touch
- Taste multimedia adiționale: volum, stop, play, mute, calculator, sleep, wake up, shut down, etc.
- Taste internet adiționale: e-mail, refresh, search, favourite, etc.

KOM0008

**INTEX  
TASTATURĂ ICE MINI IT800 USB**

- Este compatibil cu sistemele: Windows 98/NT/2000/Me/XP
- Durata de viață a tastelor: peste 10 milioane de tastări



KOM0648



**QUER  
TASTATURĂ N-K162 USB**

- Formă ergonomică
- Plug & Play - nu necesită driver
- Conectare USB

IT

PERIFERICE

Tastaturi



### INTEX TASTATURĂ CORONA IT1017

- Compatibil cu Windows 98/NT/2000/Me/XP
- Durata de viață a tastelor până la 10 milioane de tastări
- 100% compatibil cu Office XP
- 8 taste roșii speciale pentru jocuri
- Rezistent la stropire
- Taste navigare mici

COD	INTERFAȚĂ
KOM0221	USB
KOM0222	PS2



### INTEX TASTATURĂ OPERA IT1018

- 13 taste multimedia
- Compatibil cu Windows 98/NT/2000/Me/XP
- Durata de viață a tastelor până la 10 milioane de tastări
- 100% Compatibil cu Office XP
- 8 taste roșii speciale pentru jocuri
- Rezistent la stropire
- Taste navigare mici

COD	INTERFAȚĂ
KOM0223	USB
KOM0224	PS2

## Mouse

KOM0834



### TELECOMANDĂ & KEYBOARD & AIRMOUSE WIRELESS QUER

- Telecomandă cu infraroșu universală, cu funcție de învățare
- Tastatură QWERTY
- Frecvență: 2,4 GHz
- Rază de operare: până la 10 m
- Compatibil cu sisteme: Windows, Android, Linux, OSX
- Receptor Nano
- Alimentare: baterie Li-polimer, 450 mAh
- Încărcare: 5V; 300 mA
- Greutate: 100 g
- Dimensiuni produs: 170x49x16 mm

KOM0840



### MOUSE GAMING 2400 DPI QUER

- Rezoluție: 800, 120, 1800, 2400 dpi
- Butoane multimedia: 6
- Design ergonomic
- Plug & Play - nu necesită driver

KOM0841



### MOUSE GAMING 2400 DPI QUER

- Rezoluție: 800, 120, 1800, 2400 dpi
- Butoane multimedia: 6
- Design ergonomic
- Plug & Play - nu necesită driver

KOM0747



### MOUSE GAMER 3200 DPI USB QUER

- Rezoluție 1000, 1600, 2400, 3200 dpi
- Scroll cu o suprafață specială anti-alunecare
- Senzor optic cu tehnologie avansată
- Butoane multimedia
- Conectare USB

KOM0316



### MOUSE OPTIC IMAGIX USB INTEX

- Rezoluție: 800 dpi
- Navigare rapidă și precisă
- Senzor optic cu tehnologie avansată
- Conectare USB

KOM0317



### MOUSE OPTIC LIVE USB INTEX

- Rezoluție: 800 dpi
- Navigare rapidă și precisă
- Senzor optic cu tehnologie avansată
- Conectare USB

KOM0089



### MOUSE OPTIC JASHAN USB INTEX

- Ultra subțire
- Rezoluție: 800, 1200, 1600 dpi
- Navigare rapidă și precisă
- Conectare USB

KOM0319



### MOUSE OPTIC OP99 USB INTEX

- Rezoluție: 800 dpi
- Navigare rapidă și precisă
- Senzor optic cu tehnologie avansată
- Conectare USB

KOM0318



### MOUSE OPTIC OP98 USB INTEX

- Rezoluție: 800 dpi
- Butoane programabile pentru jocuri și multimedia
- Navigare rapidă și precisă
- Senzor optic cu tehnologie avansată
- Conectare USB

KOM0565



### MOUSE OPTIC QUER

- Senzor optic cu tehnologie avansată
- Mouse cu un design ergonomic atât pentru mână dreaptă cât și pentru mână stângă
- Scroll cu o suprafață specială anti-alunecare
- Conectare USB

KOM0009



### MOUSE OPTIC MARVEL INTEX ITOP17

- Rezoluție: 800, 120, 1800, 2400 dpi
- Butoane multimedia: 6
- Design ergonomic
- Plug & Play - nu necesită driver

KOM0010



### MOUSE OPTIC BIZZ INTEX ITOP55

- Rezoluție: 800, 120, 1800, 2400 dpi
- Butoane multimedia: 6
- Design ergonomic
- Plug & Play - nu necesită driver

KOM0019



### MOUSE OPTIC LITTLE WONDER USB INTEX

- Rezoluție 1000, 1600, 2400, 3200 dpi
- Scroll cu o suprafață specială anti-alunecare
- Senzor optic cu tehnologie avansată
- Butoane multimedia
- Conectare USB

IT

PERIFERICE

Mouse

017



### QUER GAMER MOUSE LASER

- Rezoluție 2800 dpi
- Scroll cu o suprafață specială anti-alunecare
- Senzor optic cu tehnologie avansată
- Conectare USB
- Disponibil în 3 culori

COD	CULOARE
KOM0566	ALBASTRU
KOM0567	ROȘU
KOM0568	NEGRU



### QUER COMFORT MOUSE WIRELESS G-16

- Rezoluție 1000 dpi
- Scroll cu o suprafață specială anti-alunecare
- Senzor optic cu tehnologie avansată
- Rază de operare până la 10 m (2.4 GHz)
- Disponibil în 3 culori

COD	CULOARE
KOM0642	GRI
KOM0643	NEGRU
KOM0644	ALBASTRU



### QUER GAMER MOUSE WIRELESS G-18

- Rezoluție 800, 1000, 1200 dpi
- Scroll cu o suprafață specială anti-alunecare
- Senzor optic cu tehnologie avansată
- Rază de operare până la 10 m (2.4 GHz)
- Disponibil în 2 culori

COD	CULOARE
KOM0645	NEGRU
KOM0646	ROȘU



### QUER COMFORT MOUSE OPTIC WIRELESS

- Rezoluție 800, 1200, 1600 dpi
- Scroll cu o suprafață specială anti-alunecare
- Senzor optic cu tehnologie avansată
- Rază de operare până la 10 m (2.4 GHz)
- Disponibil în 3 culori

COD	CULOARE
KOM0569	ALBASTRU
KOM0570	NEGRU
KOM0571	SILVER

KOM0220



### MOUSE OPTIC STYLO USB INTEX

- Rezoluție: 800 dpi
- Dimensiuni mici
- Navigare rapidă și precisă
- Cablu retractabil
- Conectare USB

KOM0088



### MOUSE OPTIC KIDDIE USB ITOP49 INTEX

- Rezoluție: 800 dpi
- Dimensiuni mici
- Navigare rapidă și precisă
- Cablu retractabil
- Conectare USB

KOM0023



### MOUSE OPTIC QUER MODEL TRAVELER USB

- Rezoluție 1000 dpi
- Scroll cu o suprafață specială anti-alunecare
- Cablu retractabil
- Dimensiuni compacte
- Conectare USB

KOM0741



### MOUSE WIRELESS ARC G-66 QUER

- Rază de operare până la 10 m (2.4 GHz)
- Scroll cu o suprafață specială anti-alunecare
- Rezoluție 1000 dpi
- 3 butoane + rotiță scroll

KOM0090



### MOUSE OPTIC WIRELESS ZAP INTEX

- Frecvență 2402-2480 MHz
- Rază de operare: 5-10 m
- Rezoluție: 800 dpi
- Interfață USB 2.0
- Sursă de alimentare: 2 x baterie AAA

KOM0021



### MOUSE OPTIC QUER EASY GAMER

- Butoane programabile pentru jocuri și multimedia
- Scroll cu o suprafață specială anti-alunecare
- Rezoluție 1000 dpi
- Conectare USB + PS/2

KOM0234



### MOUSE OPTIC PRO GAMER USB QUER

- Rezoluție 800, 1000, 1200 dpi
- Scroll cu o suprafață specială anti-alunecare
- Butoane suplimentare (Next - Previous)
- Cu carcasă suplimentară puteți modifica dimensiunea mouse-ului
- Conectare USB

KOM0235



### MOUSE OPTIC EXPLORER USB QUER

- Caneluri pentru degete - comoditate și confort în timpul lucrului îndelungat
- Scroll cu o suprafață specială anti-alunecare
- Rezoluție 800 dpi
- Conectare USB

KOM0403



### MOUSE PAD EA133

IT

PERIFERICE

Mouse

019

KOM0011



**CAMERĂ WEB COLLEDIA 1300K INTEX IT1301WC**

- Senzor CMOS
- Rezoluție maximă: 640x480 / 800x600
- Interfață: USB
- Rată transmisie: (320x240) 30 f/s; (640x480) 15 f/s
- Reglare automată a luminozității
- Compensare automată a culorii
- Focalizare manuală
- Urmărire față

KOM0092



**CAMERĂ WEB ROBO 500K INTEX**

- Senzor CMOS 1/7"
- Rată transmisie: 640x480, 30 f/s
- Interfață: USB
- Suport microfon extern
- Reglare luminozitate, contrast, culoare, saturație, gamma
- Auto-balans de alb și expunere
- Consum: 160 mW

KOM0091



**CAMERĂ WEB PANTHER 100K INTEX**

- Senzor CMOS 1/5"
- Rată transmisie: 350x288, 30 f/s
- Reglare luminozitate, contrast, culoare, saturație, gamma
- Focalizare manuală
- Unghi de vizualizare: 52°
- Interfață: USB
- Consum: 160 mW

KOM0313



**CAMERĂ WEB HD 720P INTEX IT-TRU VU**

- Rezoluție hardware: 1280x720 px
- Rezoluție maximă (fotografii): 4000x3000 px
- FPS: 30 f/s
- Interfață: USB
- Culori disponibile: Elegant Black, Maroon, Blue, Black&White

KOM0587



**CAMERĂ WEB PC QUER**

- Obiectiv 3P
- Rezoluție: 640x480 px
- Interfață USB
- Plug & Play - nu necesită instalare
- Nu necesită alimentare suplimentară

KOM0591



**CAMERĂ WEB DESKTOP QUER**

- Obiectiv 3P
- Rezoluție: 640x480 px
- Interfață USB
- Plug & Play - nu necesită instalare
- Nu necesită alimentare suplimentară

KOM0588



**CAMERĂ WEB NOTEBOOK QUER**

- Obiectiv 5P
- Rezoluție: 640x480 px
- Interfață USB
- Plug & Play - nu necesită instalare
- Nu necesită alimentare suplimentară

KOM0589



**CAMERĂ WEB NOTEBOOK HQ QUER**

- Obiectiv 3P
- Rezoluție: 640x480 px
- Interfață USB
- Plug & Play - nu necesită instalare
- Nu necesită alimentare suplimentară

KOM0590



**CAMERĂ WEB NOTEBOOK HQ QUER**

- Obiectiv 5P
- Rezoluție: 640x480 px
- Interfață USB
- Plug & Play - nu necesită instalare
- Nu necesită alimentare suplimentară



# Card reader

KOM0776



**CITITOR CARD MEMORIE ALL IN ONE QUER**  
• Interfață: USB 2.0

URZ2017



**CITITOR CARD MEMORIE ALL IN ONE QUER**  
• Interfață: USB 2.0

KOM0215



**CITITOR CARD MEMORIE ALL IN ONE IT-CR011S INTEX**  
• Interfață: USB 2.0

URZ2013



**CITITOR CARD MEMORIE ALL IN ONE**  
• Interfață: USB 2.0

KOM0746



**CITITOR CARD MEMORIE ALL IN ONE QUER**  
• Interfață: USB 2.0

KOM0563



**CITITOR CARD MEMORIE ALL IN ONE QUER**  
• Interfață: USB 2.0

URZ2014



**CITITOR CARD MEMORIE 8 ÎN 1**  
• Interfață: USB 2.0

URZ2018



**CITITOR CARD MEMORIE 8 ÎN 1 QUER**  
• Interfață: USB 2.0

KOM0562



**CITITOR CARD MICRO SDHC QUER**  
• Interfață: USB 2.0

KOM0564



**CITITOR CARD MICRO SDHC QUER**  
• Interfață: USB 2.0

KOM0650



**CITITOR CARD MICRO SD R51 QUER**  
• Interfață: USB 2.0

KOM0651



**CITITOR CARD MICROSD R50 METAL QUER**  
• Interfață: USB 2.0

KOM0652



**CITITOR CARD MICROSD R53 QUER**  
• Interfață: USB 2.0

KOM0653



**CITITOR CARD MICROSD R57 QUER**  
• Interfață: USB 2.0

KOM0874



**CITITOR CARD OTG**  
• Interfață: USB 2.0

PLY0144



**ADAPTOR CARD MICRO SD/XD**  
• Interfață: USB 2.0

PLY0145



**ADAPTOR MICRO SD/MEMORY STICK PRO DUO**  
• Interfață: USB 2.0

IT

PERIFERICE

Card reader

KOM0602



**MICROFON PC QUER**

- Sensibilitate: -58 dB
- Impedanță: <2,2 kOhm
- Răspuns în frecvență: 100 - 16 000 Hz
- S/N: >60 dB
- Lungime cablu: 20 cm
- Mufă Jack 3.5 mm stereo

KOM0736



**MICROFON PC QUER**

- Sensibilitate: -58 dB
- Impedanță: <2,2 kOhm
- Răspuns în frecvență: 100 - 16 000 Hz
- S/N: >60 dB
- Lungime cablu: 20 cm
- Mufă Jack 3.5 mm stereo

KOM0748



**MICROFON DESKTOP QUER**

- Sensibilitate: -58 dB
- Impedanță: 32 kOhm
- Răspuns în frecvență: 20 - 2000 Hz
- Lungime cablu: 20 cm
- Mufă Jack 3.5 mm stereo

KOM0082



**MICROFON PC DESKTOP QUER**

MIK01



**SUPORT MICROFON DESKTOP**

- Suport detașabil
- Înălțime: 11 cm
- Diametru microfon: 2.5 - 3.5 cm

KOM0226



**CĂȘTI CU MICROFON SMART HP-311SB INTEX**

- Răspuns în frecvență: 20 - 20 000 Hz
- Putere maximă de intrare: 100 mW
- Impedanță: 32 Ohm
- Sensibilitate: 89 dB
- Cablu: 180 cm
- Mufă Jack: 3.5 mm

KOM0227



**CĂȘTI CU MICROFON STANDARD AP-850SB INTEX**

- Răspuns în frecvență: 20 - 20 000 Hz
- Impedanță: 32 Ohm
- Sensibilitate: -54 dB
- Cablu: 180 cm
- Mufă Jack: 3.5 mm

KOM0598



**CĂȘTI CU MICROFON QUER**

- Difuzor: 27 mm
- Răspuns în frecvență: 20 - 20 000 Hz
- Impedanță: 32 Ohm
- Sensibilitate: 101 dB
- Cablu: 200 cm

KOM0735



**CĂȘTI MONO CU MICROFON QUER**

- Difuzor: 30 mm
- Răspuns în frecvență: 20 - 20 000 Hz
- Putere maximă de intrare: 100 mW
- Răspuns în frecvență microfon: 300 - 18 000 Hz
- Sensibilitate microfon: -62 dB ±3 dB
- Mufă Jack de 2.5 mm

SLU0033



### CĂȘTI CU MICROFON AZUSA SN-640

- Difuzor: 40 mm
- Răspuns în frecvență: 20 - 20 000 Hz
- Impedanță: 32 Ohm
- Sensibilitate: 102 dB
- Cablu: 230 cm

KOM0857



### CĂȘTI CU MICROFON MODEL COMFORT QUER

- Răspuns în frecvență: 20 - 20 000 Hz
- Impedanță: 32 Ohm
- Sensibilitate: 118 dB
- Microfon: 60x50 mm
- Mufă Jack 3.5 mm
- Lungime cablu: 220 cm

KOM0600



### CĂȘTI CU MICROFON COMFORT QUER

- Difuzor: 40 mm
- Răspuns în frecvență: 20 - 20 000 Hz
- Impedanță: 32 Ohm
- Sensibilitate: 112 dB
- Cablu: 220 cm

KOM0599



### CĂȘTI CU MICROFON GAMER QUER

- Difuzor: 40 mm
- Răspuns în frecvență: 20 - 20 000 Hz
- Impedanță: 32 Ohm
- Sensibilitate: 118 dB
- Cablu: 220 cm

KOM0754



### CĂȘTI AUDIO GAMER QUER

- Difuzor: 40 mm
- Răspuns în frecvență: 15 - 20 000 Hz
- Impedanță: 32 Ohm
- Sensibilitate: 108 dB
- Putere: 50 mW

KOM0755



### CĂȘTI CU MICROFON QUER

- Difuzor: 40 mm
- Răspuns în frecvență: 20 - 20 000 Hz
- Impedanță: 32 Ohm
- Sensibilitate: 108 dB
- Microfon: 4 mm

SLU0032



### CĂȘTI CU MICROFON AZUSA SN-110

- Difuzor: 40 mm
- Răspuns în frecvență: 20 - 20 000 Hz
- Impedanță: 32 Ohm
- Sensibilitate: 105 dB
- Cablu: 230 cm
- Mufă Jack: 3.5 mm

KOM0225



### CĂȘTI CU MICROFON MEGA HS-301B INTEX

- Difuzor: 40 mm
- Răspuns în frecvență: 20 - 20 000 Hz
- Putere maximă de intrare: 100 mW
- Impedanță: 32 Ohm
- Sensibilitate: 96 dB
- Cablu: 180 cm

KOM0601



### CĂȘTI CU MICROFON ACTIVE QUER

- Răspuns în frecvență: 20 - 20 000 Hz
- Impedanță: 32 Ohm
- Sensibilitate: 105 dB
- Putere de intrare: 80 mW
- Cablu: 180 cm

IT

PERIFERICE

Microfoane, căști

023

KM0351



### GAME CONTROLLER SMARTPHONE TABLETĂ KRUGER&MATZ

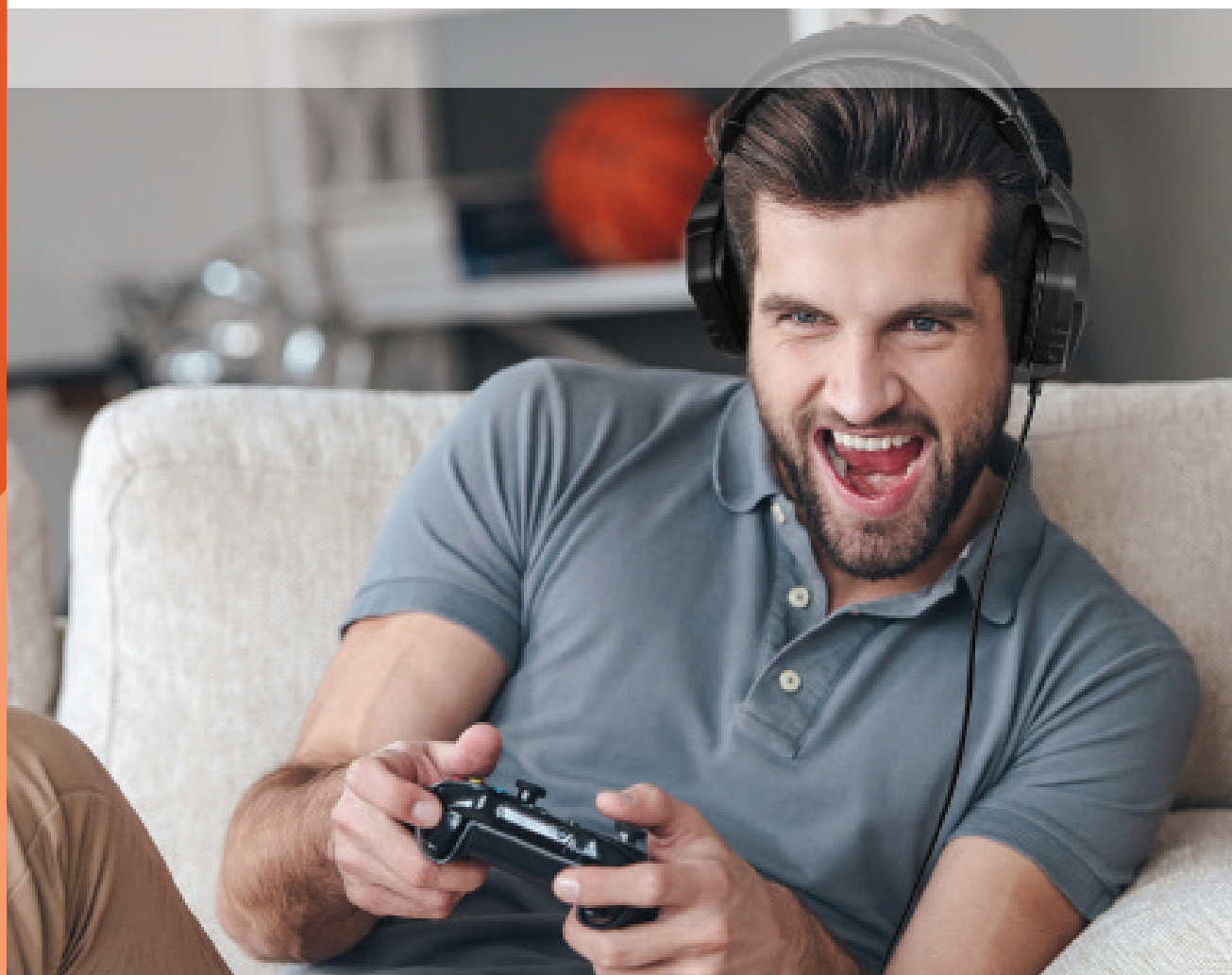
- Funcționează cu sistemele care suportă Bluetooth 4.0
- Compatibil cu Android 4.0 sau mai nou, Windows 7/8
- Rază de operare: până la 10 m
- Capacitate baterie: 500 mA
- Funcționare în modul stand-by: până la 35 ore
- Alimentare: 5V DC

KOM0656



### CONSOLĂ JOCURI ANDROID QUER

- Ecran: 5", 800x480 px, capacitiv în 5 puncte
- Procesor: Dual Core Cortex A9, 1.5 GHz
- Memorie RAM: 1 GB DDR3
- Sistem de operare: Android
- Wi-Fi: 802.11 b/g/n
- Ethernet, modem 3G extern
- Porturi: USB 2.0, microSD, HDMI, Jack 3.5 mm



KOM0586



### GAMEPAD WIRELESS PS3 PC DUAL SHOCK QUER

- 3 în 1 - compatibil cu PS3, PS2, PC
- Suport MACRO, TURBO
- Funcție Double Shock
- Conexiune automată
- Consum redus de energie



### GAMEPAD DOUBLE SHOCK QUER

- 3 în 1 - compatibil cu PS3, PS2, PC
- Modul digital și analog PS2
- Buton direct pentru accesul la meniul PS3
- Funcție Double Shock

COD	MODEL
KOM0586A	wireless
KOM0641	cu cablu

KOM0216



### GAMEPAD GP-01 INTEX

- 8 direcții
- 10 butoane + 1 buton slow
- Funcție turbo și clear
- Indicator LED pentru funcția turbo
- Conectare USB 1.0, 1.1, 2.0
- Compatibil cu sisteme Windows 98/ME/NT/2000/XP

KOM0217



### GAMEPAD GP-02 CU FUNCȚIE VIBRAȚII INTEX

- 8 direcții, funcție de vibrare
- Mod digital sau analog
- 10 butoane + 1 buton slow
- Funcție turbo și clear (indicator LED pentru funcția turbo)
- Conectare USB 1.0, 1.1, 2.0
- Compatibil cu sisteme Windows 98/ME/NT/2000/XP

GSM0733



### CABLU ÎNCĂRCARE XBOX 360

## USB / HUB

KOM0610



### HUB USB 2.0 - 4 PORTURI POSSIBILITATE ALIMENTARE

- 4 porturi USB
- Interfață USB 2.0 - până la 480 Mb/s

KOM0752



### HUB USB 2.0 - 4 PORTURI CU ÎNTRERUPĂTOR QUER

- 4 porturi USB
- Cu posibilitatea de a conecta o sursă de alimentare externă
- Interfață USB 2.0 - până la 480 Mb/s

KOM0738



### HUB USB 2.0 - 7 PORTURI CU ÎNTRERUPĂTOR QUER

- 7 porturi USB
- Cu posibilitatea de a conecta o sursă de alimentare externă
- Interfață USB 2.0 - până la 480 Mb/s

KOM0753



### HUB USB 2.0 - 4 PORTURI CU ÎNTRERUPĂTOR QUER

- 4 porturi USB
- Cu posibilitatea de a conecta o sursă de alimentare externă
- Interfață USB 2.0 - până la 480 Mb/s

KOM0739



### HUB USB 2.0 - 4 PORTURI QUER

- 4 porturi USB
- Cu posibilitatea de a conecta o sursă de alimentare externă
- Interfață USB 2.0 - până la 480 Mb/s

KOM0609



### HUB USB 2.0 - 7 PORTURI CU ÎNTRERUPĂTOR QUER

- 7 porturi USB
- Cu posibilitatea de a conecta o sursă de alimentare externă
- Interfață USB 2.0 - până la 480 Mb/s

IT

PERIFERICE

USB / HUB

KOM0737

**HUB USB 2.0 - 10 PORTURI QUER**

- 10 porturi USB
- Cu posibilitatea de a conecta o sursă de alimentare externă
- Interfață USB 2.0 - până la 480 Mb/s

KOM0751

**HUB USB 2.0 - 4 PORTURI QUER**

- 4 porturi USB
- Interfață USB 2.0 - până la 480 Mb/s

KOM0740

**HUB USB 2.0 - 4 PORTURI QUER**

- 4 porturi USB
- Interfață USB 2.0 - până la 480 Mb/s

KOM0314

**USB HUB 2.0 IT-404 INTEX**

- 4 porturi USB
- Interfață USB 2.0 - până la 480 Mb/s

KOM0611

**HUB USB 2.0 - 4 PORTURI QUER**

- 4 porturi USB
- Interfață USB 2.0 - până la 480 Mb/s

KOM0750

**HUB USB 2.0 - 4 PORTURI QUER**

- 4 porturi USB
- Interfață USB 2.0 - până la 480 Mb/s

URZ0503

**HUB USB 2.0 - 4 PORTURI**

- 4 porturi USB
- Interfață USB 2.0 - până la 480 Mb/s

URZ0504

**HUB USB 2.0 - 4 PORTURI**

- 4 porturi USB
- Interfață USB 2.0 - până la 480 Mb/s

KOM0749

**LAMPĂ 28 LED-URI QUER**

- Sursă de alimentare USB lub 3x baterie AAA
- Durata medie de viață a LED-urilor este 8000 de ore
- Lungime totală: 45 cm
- Lungime furtun flexibil: 28 cm

KOM0058

**LAMPĂ USB 10 LED-URI QUER**

- Durata medie de viață a LED-urilor este 50 000 de ore
- Lungime totală: 39 cm
- Lungime furtun flexibil: 11 cm

KOM0014



### SUPTOR LAPTOP - COOLING PAD ITCP03 INTEX

- 3 ventilatoare 60x60x12 mm
- Interfață USB
- Viteză ventilator: 1500 rpm ±10%
- Nivel de zgomot: 25 dB
- Dimensiuni: 300x250x47 mm

KOM0052



### COOLING PAD LAPTOP ITCP06 INTEX

- 1 ventilator mare
- Interfață USB (2 porturi)
- Viteză ventilator: 500 rpm ±10%
- Ergonomic
- Dimensiuni: 345x320x36 mm

KOM0118



### SUPTOR RĂCIRE LAPTOP IT-CP11 INTEX

- 1 ventilator mare 160 mm
- Interfață USB
- Viteză ventilator: 700 rpm ±10%
- Ergonomic
- Dimensiuni: 350x270x40 mm

KOM0595



### COOLER LAPTOP QUER

- 2 ventilatoare
- Plug & Play - nu necesită driver
- Nu necesită alimentare suplimentară
- Interfață USB 2.0

KOM0596



### COOLING PAD LAPTOP QUER

- 2 ventilatoare cu iluminare din spate
- Plug & Play - nu necesită driver
- Nu necesită alimentare suplimentară
- Interfață USB 2.0

KOM0597



### COOLING PAD LAPTOP MINI QUER

- 2 ventilatoare cu iluminare din spate
- Plug & Play - nu necesită driver
- Nu necesită alimentare suplimentară
- Interfață USB 2.0

KOM0053



### COOLING PAD LAPTOP ITCP07 INTEX

- 1 ventilator mare
- Interfață USB
- Viteză ventilator: 700 rpm ±10%
- Ergonomic
- Dimensiuni: 280x270x40 mm

KOM0549



### COOLING PAD LAPTOP PLEXIGLASS

- 1 ventilator mare
- Interfață USB
- Ergonomic

KOM0094



### SUPTOR LAPTOP PLASTIC ITCP02 INTEX

- 3 ventilatoare 60x60x12 mm
- Interfață USB
- Viteză ventilator: 1800 rpm ±10%
- Nivel de zgomot: 25 dB
- Dimensiuni: 295x242 x50 mm

KOM0116



### SUPTOR RĂCIRE LAPTOP IT-CP09 INTEX

- 1 ventilator mare 160 mm
- Interfață USB
- Viteză ventilator: 700 rpm ±10%
- Ergonomic
- Dimensiuni: 350x273x55 mm

KOM0117



### SUPTOR RĂCIRE LAPTOP IT-CP10 INTEX

- 1 ventilator mare 190 mm
- Interfață USB
- Viteză ventilator: 700 rpm ±10%
- Ergonomic
- Dimensiuni: 300x290x35 mm

## Genți laptop

KOM0163



GEANTĂ LAPTOP 13"  
QUER

KOM0164



GEANTĂ LAPTOP 13-14"  
QUER

KOM0165



GEANTĂ LAPTOP 15,6"  
QUER

KOM0166



RUCSAC LAPTOP 15,6"  
QUER

KOM0020



GEANTĂ LAPTOP FIRE 15.4"  
INTEX

KOM0080



GEANTĂ NETBOOK 10.2"  
BLACK&RED

IT

PERIFERICE



Genți laptop





**QUER  
BATERII PENTRU LAPTOP**

- Bateriile sunt fabricate din celule Li-ion de înaltă calitate
- Fară efect de memorie
- Tehnologie de ultima generație și o durată de viață lungă

COD	COMPATIBIL CU	TENSIUNE	CAPACITATE
KOM0274	ACER: 3100, 5100, 5610	11.1 V	5200 MAH
KOM0273	ACER ASPIRE: 5520, 5920, 6930	10.8 V	5200 MAH
KOM0275	ASUS: A32-F82, K40	11.1 V	5200 MAH
KOM0458	ASUS: A32-K72, A72, K72, K72J, K73, N71, N72, N73	10.8 V	5200 MAH
KOM0276	ASUS: A32-F3	11.1 V	5200 MAH
KOM0481	ASUS: A32-M50, G50, M51, N61JV	11.4 V	5200 MAH
KOM0277	ASUS: A32-UL20, EEE PC 1201	10.8 V	5200 MAH
KOM0278	ASUS: A9, S6, S62, Z9, Z94	11.1 V	5200 MAH
KOM0279	DELL INSPIRON: 1501, 6400, E1505, 131L	11.1 V	5200 MAH
KOM0280	DELL INSPIRON: 1525, 1526, 1545	11.1 V	5200 MAH
KOM0281	DELL LATITUDE: D620, D630, M2300	11.1 V	5200 MAH
KOM0282	DELL VOSTRO: 1310, 1320, 1510, 1520, 2510	11.1 V	5200 MAH
KOM0283	DELL XPS: M1330, M1350, PU556	11.1 V	5200 MAH
KOM0284	DELL XPS: M1530, RU030, TK330	11.1 V	5200 MAH
KOM0457	HP: 610, 6720S, 6830	10.8 V	5200 MAH
KOM0286	HP: NX7400, NW8240, NX8200, NX8220	11.1 V	5200 MAH
KOM0288	HP PAVILION: DV4, DV5, DV6, G50	10.8 V	5200 MAH
KOM0287	HP PAVILION: DV6000, DV6500, DV6800	10.8 V	5200 MAH
KOM0289	HP PAVILION: DV7, HDX18	14.8 V	5200 MAH
KOM0290	HP PROBOOK: 4510S, 4515S, 4710S, 4410S	14.4 V	5200 MAH
KOM0285	HP: 550, 6720, 6720S, 6820, 6820S	10.8 V	5200 MAH
KOM0291	IBM: R60, R61, T60, T61, SL500	10.8 V	5200 MAH
KOM0292	IBM: T40, T41, T42, T43, R50, R51, R52	10.8 V	5200 MAH
KOM0293	LENOVO: 3000, N100, N200, C200	10.8 V	5200 MAH
KOM0294	MSI: U90, U90X, U100, U115, U120	11.1 V	5200 MAH
KOM0295	SAMSUNG: NC10, NC20, N110, N140, N270	11.1 V	5200 MAH
KOM0455	SAMSUNG: R519, R520, R530, R540, R470, R719, R720	11.1 V	5200 MAH
KOM0296	SAMSUNG: R519, R522, R540, R580, R780	11.1 V	5200 MAH
KOM0297	TOSHIBA: A200, A300, L300, L500	10.8 V	5200 MAH
KOM0456	TOSHIBA SATELLITE: A200, A300, A500, L300	10.8 V	5200 MAH
KOM0298	TOSHIBA SATELLITE: L10, L15, L20, L30	14.4 V	5200 MAH

## SURSE DE ALIMENTARE DEDICATE

- Consum redus de energie
- Este dotată cu protecție la supratensiune, ceea ce reduce probabilitatea deteriorării aparatului conectat din cauza fluctuațiilor de tensiune

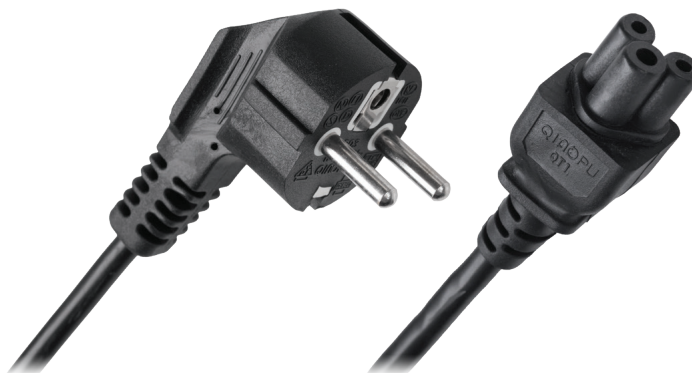


COD	MODEL	PUTERE	IEȘIRE	DIMENSIUNE MUFĂ
KOM0911	ACER	30 W	19.0 V / 1.58 A	5.5 X 1.7 MM
KOM0782	ACER	65 W	19.0 V / 3.42 A	5.5 X 1.7 MM
KOM0107	ACER	65 W	19.0 V / 3.42 A	5.5X2.5 MM
KOM0100	ACER	65 W	19.0 V / 3.42 A	5.5X1.7 MM
KOM0786	ACER	65 W	19.0 V / 3.42 A	5.5 X 2.5 MM
KOM0795	ACER	65 W	19.0 V / 4.74 A	5.5 X 1.7 MM
KOM0631	ACER	65 W	19.5 V / 2.15 A	5.5 X 1.7 MM
KOM0190	ACER	65 W	19.0 V / 3.42 A	5.5 X 1.7 MM
KOM0385	ACER	90 W	19.0 V / 4.74 A	5.5 X 2.5 MM
KOM0540	APPLE	65 W	16.5 V / 3.62 A	PLAT
KOM0393	APPLE	85 W	18.5 V / 4.60 A	PLAT
KOM0539	APPLE	85 W	20.0 V / 4.25 A	PLAT
KOM0792	ASUS	40 W	19.0 V / 2.1 A	2.5 X 0.6 MM
KOM0870	ASUS	40 W	19.0 V / 2.10 A	2.5 X 0.6 MM
KOM0389	ASUS	44 W	12.0 V / 3.00 A	4.8 X 1.7 MM MINI
KOM0913	ASUS	40 W	19 V / 2.1 A	2.5 X 0.6 MM
KOM0772	ASUS	70 W	19.0 V / 3.42 A	5.5 X 2.5 MM
KOM0379	DELL	30 W	19.0 V / 1.58 A	5.5 X 2.5 MM MINI
KOM0381	DELL	65 W	19.5 V / 3.34 A	7.4 X 5.0 MM
KOM0380	DELL	65 W	19.5 V / 3.34 A	7.4 X 5.0 MM
KOM0378	DELL	70 W	20.0 V / 3.50 A	DELL
KOM0396	DELL	90 W	19.5 V / 4.62 A	7.4 X 5.0 MM SLIM
KOM0103	DELL	90 W	19.5 V / 4.62 A	-
KOM0193	DELL	90 W	19.5 V / 4.62 A	7.4 X 5.0 MM
KOM0784	DELL	90 W	19.5 V / 4.62 A	7.4 X 5.0 MM
KOM0382	DELL	130 W	19.5 V / 6.70 A	7.4 X 5.0 MM
KOM0387	FUJITSU	65 W	20.0 V / 3.25 A	5.5 X 2.5 MM
KOM0791	FUJITSU	65 W	20.0 V / 3.25 A	5.5 X 2.5 MM
KOM0386	FUJITSU	80 W	19.0 V / 4.22 A	5.5 X 2.5 MM
KOM0096	HP	65 W	18.5 V / 3.5 A	7.4X5.0 + PIN
KOM0098	HP	90 W	19.0 V / 4.74 A	4.8X1.7 MM
KOM0099	HP	90 W	19.0 V / 4.74 A	7.4X5.0 + PIN
KOM0106	HP	90 W	19.0 V / 4.74 A	5.5X2.5 MM
KOM0111	HP	90 W	18.5 V / 4.9 A	5.5X2.5 MM
KOM0112	HP	90 W	18.5 V / 4.9 A	7.4X5.0 MM
KOM0113	HP	90 W	19.0 V / 4.62 A	4.5X3.0 MM
KOM0781	HP	90 W	19.0 V / 4.74 A	7.4 X 5.0 MM
KOM0788	HP	90 W	19.0 V / 4.74 A	4.8 X 1.7 MM
KOM0879	HP	40 W	18.5 V / 4.90 A	5.5 X 2.5 MM
KOM0187	HP	90 W	18.5 V / 4.90 A	7.4 X 5.0 MM
KOM0188	HP	90 W	19.0 V / 4.74 A	4.8 X 1.7 MM
KOM0780	HP	90 W	19.0 V / 4.74 A	4.8 X 1.7 MM
KOM0189	HP	90 W	19.0 V / 4.74 A	7.4X5.0 MM

COD	MODEL	PUTERE	IEȘIRE	DIMENSIUNE MUFĂ
KOM0375	HP COMPAQ	30 W	19.0 V / 1.58 A	4.0 X 1.7 MM MINI
KOM0376	HP COMPAQ	60 W	19.0 V / 3.16 A	5.5 X 2.5 MM
KOM0373	HP COMPAQ	65 W	18.5 V / 3.50 A	(4.75+4.2) X 1.6 MM
KOM0372	HP COMPAQ	65 W	18.5 V / 3.50 A	5.5 X 2.5 MM
KOM0778	HP COMPAQ	65 W	18.5 V / 3.5 A	4.8 X 1.7 MM
KOM0200	HP COMPAQ	65 W	18.5 V / 3.50 A	7.4 X 5.0 MM
KOM0790	HP COMPAQ	65 W	18.5 V / 3.50 A	5.5 X 2.5 MM
KOM0773	HP COMPAQ	70 W	18.5 V / 3.80 A	4.8 X 1.7 MM
KOM0910	HP COMPAQ	70 W	18.5 V / 3.80 A	2.5 X 0.6 MM
KOM0377	HP COMPAQ	120 W	18.5 V / 6.50 A	7.4 X 5.0 MM
KOM0366	IBM	60 W	19.0 V / 3.16 A	5.5 X 2.5 MM
KOM0561	IBM	65 W	20.0 V / 3.25 A	7.9 X 5.4 MM
KOM0365	IBM	72 W	16.5 V / 4.50 A	5.5 X 2.5 MM
KOM0811	LENOVO	40 W	20.0 V / 2.00 A	5.5 X 2.5 MM
KOM0793	SAMSUNG	60 W	19.0 V / 3.16 A	5.5 X 3.0 MM
KOM0394	SAMSUNG	60 W	19.0 V / 3.16 A	5.5 X 3.0 MM
KOM0796	SAMSUNG	40 W	19.0 V / 2.10 A	3.0 X 1.1 MM
KOM0626	SAMSUNG	65 W	19.0 V / 2.10 A	3.1 X 1.1 MM
KOM0794	SAMSUNG	90 W	19.5 V / 4.74 A	5.5 X 3.0 MM
KOM0630	SONY	65 W	19.5 V / 2.15 A	6.5 X 4.4 MM
KOM0629	SONY	65 W	19.5 V / 3.90 A	6.5 X 4.4 MM
KOM0202	SONY	80 W	19.5 V / 4.10 A	6.5 X 4.4 MM
KOM0114	SONY	80 W	19.5 V / 4.10 A	6.5 X 4.4 MM
KOM0789	SONY	92 W	19.5 V / 4.70 A	6.5 X 4.4 MM
KOM0369	SONY	92 W	19.5 V / 4.70 A	6.5 X 4.4 MM
KOM0108	TOSHIBA	60 W	15.0 V / 4.0 A	6.3X3.0 MM
KOM0196	TOSHIBA	60 W	15.0 V / 4.00 A	6.3 X 3.0 MM
KOM0102	TOSHIBA	65 W	19.0 V / 3.42 A	5.5X2.5 MM
KOM0627	TOSHIBA	65 W	19.0 V / 2.37 A	5.5 X 2.5 MM
KOM0192	TOSHIBA	65 W	19.0 V / 3.42 A	5.5 X 2.5 MM
KOM0783	TOSHIBA	65 W	19.0 V / 3.42 A	5.5 X 2.5 MM
KOM0101	TOSHIBA	75 W	15.0 V / 5.0 A	6.3X3.0 MM
KOM0787	TOSHIBA	75 W	19.0 V / 3.95 A	5.5 X 2.5 MM
KOM0191	TOSHIBA	75 W	15.0 V / 5.00 A	6.3 X 3.0 MM
KOM0198	TOSHIBA	75 W	19.0 V / 3.95 A	5.5 X 2.5 MM
KOM0109	TOSHIBA	90 W	15.0 V / 6.0 A	6.3 X3.0 MM
KOM0392	TOSHIBA	90 W	19.0 V / 4.74 A	5.5 X 2.5 MM
KOM0197	TOSHIBA	90 W	15.0 V / 4.60 A	6.3 X3.0 MM
KOM0371	TOSHIBA	120 W	19.0 V / 6.30 A	5.5 X 2.5 MM
KOM0194	ASUS/ACER/ HP/TOSHIBA	90 W	19.0 V / 4.74 A	5.5 X 2.5 MM
KOM0785	ASUS/ACER/ HP/TOSHIBA	90 W	19.0 V / 4.74 A	5.5 X 2.5 MM

## CABLU ALIMENTARE LAPTOP (TRIFOI)

COD	LUNGIME CABLU
KPO3800-1	1 m
KPO3800	1,5 m
KPO4018-1.5	1,5 m



## CABLURI ASAMBLARE CU MUFĂ QUER

• Cablu pentru asamblare alimentator laptop.

COD	MODEL
KOM0252	MUFĂ (4.75 + 4.2) X 1.6 MM (18.5 V / 3.5 A)
KOM0253	MUFĂ 4.8 X 1.7 MM (18.5 V / 3.8 A)
KOM0264	MUFĂ 4.8 X 1.7 MM (18.5 V / 4.9 A)
KOM0269	MUFĂ 4.8 X 1.7 MM (9.5 V / 2.5 A)
KOM0254	MUFĂ 4.0 X 1.7 MM (19.0 V / 1.58 A)
KOM0247	MUFĂ 5.5 X 2.5 MM (16.0 V / 4.5 A)
KOM0260	MUFĂ 5.5 X 2.5 MM (19.0 V / 1.58 A)
KOM0261	MUFĂ 5.5 X 2.5 MM (19.0 V / 6.30 A)
KOM0268	MUFĂ 5.5 X 2.5 MM (19.0 V / 7.1 A)
KOM0259	MUFĂ 5.5 X 3.0 MM (19.0 V / 3.16 A)
KOM0251	MUFĂ ROTUNDĂ 6.3 X 3.0 MM (15.0 V / 8.0 A)
KOM0249	MUFĂ 6.3 X 3.0 MM (15.0 V / 4.0 A)
KOM0265	MUFĂ DREAPTĂ 7.4 X 5.0 MM (19.5 V / 4.62 A)
KOM0266	MUFĂ 7.4 X 5.0 MM (19.5 V / 7.7 A)
KOM0257	MUFĂ 7.4 X 5.0 MM (19.0 V / 4.74 A)



COD	MODEL
KOM0248	MUFĂ 7.9 X 5.4 MM (20.0 V / 4.5 A)
KOM0255	MUFĂ SPECIALĂ (19.0 V / 7.1 A)
KOM0256	MUFĂ ÎN UNGHI DREPT 5.5 X 1.7 MM (19.0 V / 1.58 A)
KOM0271	MUFĂ ÎN UNGHI DREPT 2.5 X 0.6 MM (19.0 V / 2.1 A)
KOM0270	MUFĂ ÎN UNGHI DREPT 3.5 X 1.5 MM (12.0 V / 3.0 A)
KOM0267	MUFĂ ÎN UNGHI DREPT 5.5 X 1.7 MM (19.0 V / 3.16 A)
KOM0262	MUFĂ ÎN UNGHI DREPT 5.5 X 2.5 MM (18.5 V / 3.8 A)
KOM0263	MUFĂ ÎN UNGHI DREPT 5.5 X 2.5 MM (19.0 V / 3.16 A)
KOM0250	MUFĂ ÎN UNGHI DREPT 6.5 X 4.4 MM (19.5 V / 5.13 A)
KOM0258	MUFĂ SPECIALĂ DELL (20.0 V / 3.5 A)

KOM0863



## ALIMENTATOR LAPTOP UNIVERSAL 15-20V 65 W QUER

- Tensiune de intrare: 100 - 240 V AC, 50 - 60 Hz, 1.8 A
- Tensiune de ieșire: 15/16/17/18/19/20 V DC
- Putere maximă de ieșire: 65 W
- Port USB: 5 V / 1000 mA
- 8 mufe de alimentare interschimbabile incluse
- Selectare manuală a tensiunii
- Protecție împotriva supraîncălzirii

KOM0864



### ALIMENTATOR LAPTOP UNIVERSAL 15-20V 90 W QUER

- Tensiune de intrare: 100 - 240 V AC, 50 - 60Hz, 1.8 A
- Tensiune de ieșire: 15/16/17/18/19/20V DC
- Putere maximă de ieșire: 90 W
- Port USB: 5 V / 1000 mA
- 8 mufe de alimentare interschimbabile incluse
- Selectare manuală a tensiunii
- Protecție împotriva supraîncălzirii

KOM0865



### ALIMENTATOR LAPTOP UNIVERSAL 15-20V 90 W QUER

- Tensiune de intrare: 100 - 240 V AC, 50 - 60Hz, 1.8 A
- Tensiune de ieșire: 15/16/17/18/19/20V DC
- Putere maximă de ieșire: 90 W
- Port USB1: 5 V / 1000 mA
- Port USB2: 5 V / 2100 mA
- 8 mufe de alimentare interschimbabile incluse
- Selectare manuală a tensiunii
- Protecție împotriva supraîncălzirii

KOM0866



### ALIMENTATOR LAPTOP UNIVERSAL 12-24V 100 W QUER

- Tensiune de intrare: 100 - 240 V AC, 50 - 60Hz, 1.8 A, DC 12 V (alimentare din brichetă auto)
- Tensiune de ieșire: 12/15/16/17/18/19/20/22/24 V
- Putere maximă de ieșire: 100 W
- Port USB: 5 V / 800 mA
- 8 mufe de alimentare interschimbabile incluse
- Selectare manuală a tensiunii
- Protecție împotriva supraîncălzirii

URZ1139



### ALIMENTATOR LAPTOP UNIVERSAL 12/220V 75 W

- Tensiune de intrare: 90-260 V AC, 11-15 V DC
- Tensiune de ieșire: 15/16/18/19/20/22/24 V DC
- Putere maximă de ieșire: 75 W
- 15 mufe de alimentare pentru laptop
- 5 terminale de telefon
- Slot USB: 1000 mA

URZ1159



### ALIMENTATOR LAPTOP UNIVERSAL 72 W

- Tensiune de intrare: 100-240 V AC, 50-60 Hz
- Tensiune de ieșire: 9.5/12/16/18.5/19/20/24 V DC
- Putere maximă de ieșire: 72 W
- 9 mufe de alimentare interschimbabile incluse
- Protecție la suprasarcină
- Protecție la scurt-circuit

URZ1160



### ALIMENTATOR LAPTOP UNIVERSAL 90 W + USB

- Tensiune de intrare: 100-240 V AC, 50-60 Hz
- Tensiune de ieșire: 15/16/18/19/20/22/24 V DC
- Curent de ieșire: 15-20 V DC – 4500 mA,  
22-24 V DC – 3750 mA
- Putere maximă de ieșire: 90 W
- 8 mufe de alimentare interschimbabile incluse
- Slot USB: 5 V / 1000 mA

URZ1162



### ALIMENTATOR LAPTOP UNIVERSAL 100 W + USB

- Tensiune de intrare: 100-240 V AC, 11-15 V DC
- Tensiune de ieșire: 12/15/16/18/19/20/22/24 V DC
- Curent de ieșire: 15-20 V DC – 5000 mA,  
22-24 V DC – 4160 mA
- Putere maximă de ieșire: 100 W
- 8 mufe de alimentare interschimbabile incluse
- Slot USB: 5 V / 1000 mA

URZ1163



### ALIMENTATOR LAPTOP UNIVERSAL 120 W + USB

- Tensiune de intrare: 100-240 V AC, 11-15 V DC
- Tensiune de ieșire: 12/15/16/18/19/20/22/24 V DC
- Curent de ieșire: 15-20 V DC – 6000 mA,  
22-24 V DC – 5000 mA
- Putere maximă de ieșire: 120 W
- 8 mufe de alimentare interschimbabile incluse
- Slot USB: 5 V / 1000 mA

KOM0775



### ALIMENTATOR LAPTOP UNIVERSAL 90 W 15-24V QUER

- Tensiune de intrare: 100-240 V AC, 50-60 Hz
- Tensiune de ieșire: 15/16/18/19/20/22/24 V DC
- Curent de ieșire: 15-20 V DC – 4500 mA,  
22-24 V DC – 3750 mA
- Putere maximă de ieșire: 90 W
- 8 mufe de alimentare interschimbabile incluse
- Slot USB: 5 V / 1000 mA

URZ1178



### ALIMENTATOR AUTO UNIVERSAL 12/24V PENTRU LAPTOP

- Tensiune de intrare: 12-24 V DC
- Tensiune de ieșire: 15/16/18/19/20/22/24 V DC
- Curent de ieșire: 15-20 V DC – 4400 mA,  
22-24 V DC – 3750 mA
- Putere maximă de ieșire: 90 W
- 8 mufe de alimentare interschimbabile incluse
- Port USB: 5 V / 1000 mA

IT

PERIFERICE

Alimentare laptop

KOM0484



**CARD WI-FI USB TP-LINK TL-WDN3200 DUAL BAND**

- Conectivitate: USB 2.0
- Standarde: IEEE 802.11a / IEEE 802.11b / IEEE 802.11g / IEEE 802.11n
- Frecvență: 2.4 GHz, 5 GHz

KOM0047



**CARD WI-FI USB + ANTENĂ 4DBI B/G/N TL-WN722N 150 MB**

- Conectivitate: USB 2.0
- Standarde: IEEE 802.11n / IEEE 802.11g / IEEE 802.11b
- Frecvență: 2.4 - 2.4835 GHz
- Antenă detașabilă omni-direcțională 4dBi

KOM0119



**ADAPTOR WI-FI CU PORT USB**

- Conectivitate: USB 2.0
- Suportă format 64/128 biți WEP
- Soft AP, conexiune PSP
- Antenă detașabilă
- Compatibil cu: Windows XP/Vista/Windows 7, Linux, Macintosh

KOM0355



**ADAPTOR WIRELESS TL-WN725N USB 2.0 TP-LINK**

- Conectivitate: USB 2.0
- Ideal pentru streaming video și telefonie prin Internet
- Conexiune wireless cu viteze de până la 150 Mb/s
- Securitate: 64/128-biți pentru criptare WEP, WPA, PA2/WPA-PSK/WPA2-PSK (TKIP/AES)
- Standarde: 802.11b/g/n

KOM0666



**ADAPTOR WIRELESS AC600 DUALBAND ARCHER T2U**

- Conectivitate: USB 2.0
- Conexiuni Dual Band pentru streaming video HD și jocuri
- Viteză wireless 600 (433+150) Mb/s
- Standarde: 802.11ac
- Securitate avansată: suport pentru criptare WEP 64/128 bits, WPA-PSK, WPA2-PSK (TKIP/AES)
- Compatibil cu sistemele: Windows XP/7/8

KOM0667



**ADAPTOR WIRELESS AC1200 DUALBAND ARCHER T4U**

- Conectivitate: USB 3.0
- Conexiuni Dual Band pentru streaming video HD și jocuri
- Viteză wireless ultra-rapidă: 1200 (867+300) Mb/s
- Standarde: 802.11ac
- Securitate wireless prin apăsarea butonului WPS

KOMT1U



**ADAPTOR WIRELESS AC450 DUALBAND ARCHER T1U TP**

- Viteză wireless: 433 Mb/s
- Soft AP
- Frecvență: 5 GHz
- Standarde: 802.11ac / 802.11a/n
- Securitate: 64/128 biți WEP, WPA / WPA2, și standardele de criptare WPA-PSK, WPA2-PSK

URZ2016



**CARD WI-FI USB 2.0 IEEE802.11B/G/N**

- Conectivitate: USB 2.0
- Frecvență: 2.4 - 2.4835 GHz
- Standard: IEEE802.11n, IEEE 802.11g, IEEE 802.11b, CSMA / CA ACK cu semnal Wi-Fi
- Modulație: OFDM/CCK/16-QAM/64-QAM
- Compatibil cu: Windows 2000/XP/Vista/7

KOM0072



**SOCLU USB TP-LINK**

- Echipat cu cablu de lungime de 1,5 m
- Recomandat pentru modelele TP-Link: TL-WN321G, TL-WN322G, TL-WN422G, TL-WN620G, TL-WN721N, TL-WN722N, TL-WN727N, TL-WN827N"

KOM0583



**CARCASĂ HDD SATA USB 2.0 QUER**

- Interfață: USB 2.0
- SATA 2.5
- Plug & Play
- Nu are nevoie de alimentare suplimentară
- Compatibil cu: Windows XP/Vista/7/8, Macintosh, Linux
- Carcasă de aluminiu

KOM0584



**CARCASĂ HDD SATA USB 2.0 HQ QUER**

- Interfață: USB 2.0
- SATA 2.5
- Plug & Play
- Nu are nevoie de alimentare suplimentară
- Compatibil cu: Windows XP/Vista/7/8, Macintosh, Linux
- Carcasă de aluminiu

KOM0585



**CARCASĂ HDD SATA USB 3.0**

- Interfață: USB 3.0
- SATA 2.5
- Plug & Play
- Nu are nevoie de alimentare suplimentară
- Compatibil cu: Windows XP/Vista/7/8, Macintosh, Linux
- Carcasă de aluminiu

KOM0398



**HUSĂ PROTECȚIE HDD 2.5"**

- Are un compartiment suplimentar pentru cabluri sau alte accesorii mici

KOM0326



**RACK EXTERN 2.5" SATA INTEK**

- Interfață: USB 2.0
- Plug & Play
- Înregistrare la o viteză de până la 480 Mb/s
- Compatibil cu: Windows XP/Vista/7/8, Macintosh, Linux

KOM0095

**SET ACCESORII LAPTOP 10 ÎN 1 INTEK**

- Adaptor USB 6 în 1
- Cablu retractabil RJ45 - RJ45
- Cablu retractabil USB AM - AF
- Hub miniUSB 2.0 REV cu 4 sloturi
- Mini mouse optic
- Căști și microfon cu cablu retractabil
- Adaptor mini USB AM - mini USB 5P
- Mini cititor de carduri
- Transmițător Bluetooth
- Lampă cu alimentare USB



KOM0573



**CABLU SIGURANȚĂ LAPTOP 1.8 M**

URZ1993



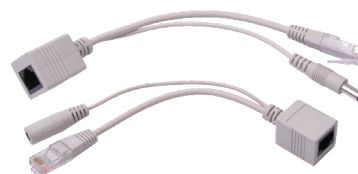
**ADAPTOR USB - 2 XIDE 2.5" & 3.5" + SATA**

KOM0230



**ADAPTOR USB (DVR) CAPTURĂ AV IT-CAP4 INTEK**

URZ1998



**ADAPTOR POE- ALIMENTARE PRIN CABLU DE REȚEA**

URZ0192



### VIDEO GRABBER CABLETECH

KOM0638



### PLACĂ SUNET 5.1 USB QUER

- Placă de sunet 5.1 USB
- Plug & Play
- Nu are nevoie de alimentare suplimentară
- 2 canale
- Amplificator digital clasă B
- Compatibil cu: Windows XP/Vista/7/8

KOM0093



### MODEM HSUPA 3G PRO USB INTEX

- Interfață: USB 2.0
- Antenă internă
- Slot card SIM și slot încorporat microSD
- 3 LED-uri indicatoare
- Download până la 7,2 Mb/s și HSUPA pe UMTS, upload până la 5,76 Mb/s

URZ2019



### MINI BLUETOOTH USB 2.0 100 M

- Interfață: USB 1.1
- Viteză de până la 2,1 Mb/s
- Rază de operare: până la 100 m
- Plug & Play

KOM0636



### MINI ADAPTOR BLUETOOTH USB 2.0 QUER

- Nu are nevoie de alimentare suplimentară
- Profiluri: Networking, Dial-up, fax, acces LAN

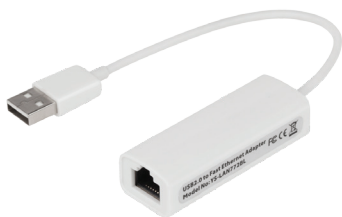
KOM0637



### MINI ADAPTOR BLUETOOTH USB 2.0 QUER

- Nu are nevoie de alimentare suplimentară
- Profiluri: Networking, Dial-up, fax, acces LAN

KOM0337



### ADAPTOR USB OVER ETHERNET

- Interfață: USB 2.0

URZ2015



### ADAPTOR BLUETOOTH - USB 100 M

- Interfață: USB 2.0
- Rate de transfer de până la 2,1 Mb/s
- Compatibil USB 1.1
- Rază de operare: 100 m
- Plug & Play

KOM0708



### RECEIVER BLUETOOTH AUDIO QUER

- Interfață: USB 3.0 + EDR
- Compatibil A2DP V1.2
- Distanță de acțiune de până la 10 m
- Baterie încorporată
- Timp stand-by: până la 140 ore
- Timp de vorbire: până la 6 ore
- Alimentare 5V DC

KOM0709



### RECEIVER BLUETOOTH AUDIO QUER

- Interfață: USB 3.0
- Compatibil A2DP, AVRCP
- Distanță de acțiune de până la 15 m
- Baterie încorporată
- Timp stand-by: până la 140 ore
- Timp de vorbire: până la 6 ore
- Alimentare 5V DC

URZ1300



### MULTIPOINT RS-232 PENTRU CASE FISCALE

- Control imprimantă: RTS/CTS
- Mod de lucru imprimantă: SLAVE
- Viteză: 1 - 115200 b/sec
- Alimentare (USB sau AC adaptor): +5 V, ±0.25 V/0,5 W



KOM0713

SP-HP-12A



TONER HP Q2612



TONER HP Q2612A 2500 PAGINI

SP-BR-3280

TON-L35B

TON-TK320



TONER BROTHER TN3280  
8000 PAGINI



CARTUȘ NEGRU LEXMARK  
18CX034



TONER TK-320



IT

PERIFERICE

Diverse

ANT0498


**ANTENĂ TP-LINK TL-ANT2408C 8DBI  
20 CM RP-SMA**

- Frecvență: 2.4 - 2.5 GHz
- Caracteristică omni-direcțională
- Câștig: 8 dBi
- Lungime cablu: 130 cm
- Înălțime antenă: 19.5 cm
- Conector SMA R/P
- Impedanță: 50 Ohm
- Polarizare: V
- WFS: <1,92

ANT0499


**ANTENA TP-LINK TL-ANT2405C 5DBI  
20CM RP-SMA**

- Frecvență: 2.4-2.5 GHz
- Caracteristică omnidirecțională
- Câștig: 5 dBi
- Lungime cablu: 100 cm
- Conector SMA R/P
- Putere maximă: 1 W
- Impedanță: 50 Ohm
- Polarizare: V
- WFS: <1,92

ANT0500

**ANTENĂ WI-FI  
2.4-2.5 GHZ 9 DBI**

- Frecvență: 2.4 GHz - 2.5 GHz
- Câștig: 9 dBi
- Înălțime: 38 cm
- Unghi de radiație vertical: 12°
- Unghi de radiație orizontal: 360°
- Impedanță: 50 Ohm
- Temperatură de funcționare: -10 ... 60°C
- Conector: RP-SMA



ANT0599

**ANTENĂ TP-LINK  
TL-ANT2408CL**

- Bandă de frecvență: 2.4 GHz
- Câștig: 8 dBi
- Polarizare: orizontală sau verticală
- Unghi de radiație orizontal: 360°
- Unghi de radiație vertical: 15°
- Impedanță: 50 Ohm
- Temperatură de funcționare: -10 ... 55°C
- Conector: SMA



ANT0532

**ANTENĂ PANOU SCORPIO  
17 DBI 2.4 GHZ**

- Gamă frecvență: 2400 - 2500 MHz
- Impedanță: 50 Ohm
- VSWR <1.2
- Polarizare: orizontală sau verticală
- Rezistență la vânt: 200 km/h



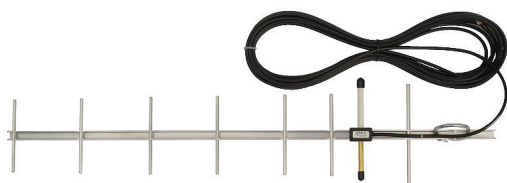
ANT0578

**ANTENĂ YAGI 18 DBI PENTRU  
MODEM GSM**

- Polarizare: orizontală sau verticală
- Tip cablu: RG 58U
- Lungime cablu: 10 m
- Conector: FME-F

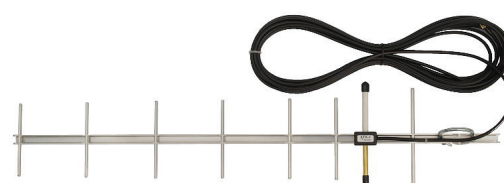


ANT0579


**ANTENĂ UNI-DIRECȚIONALĂ  
GSM 820-900 MHZ FME**

- Gamă frecvență: 820 - 900 MHz
- Impedanță: 50 Ohm
- Polarizare: V
- Conector: FME
- Lungime cablu: 10 m

ANT0585


**ANTENĂ UNI-DIRECȚIONALĂ  
GSM 880-960 MHZ FME**

- Gamă frecvență: 880 - 960 MHz
- Impedanță: 50 Ohm
- Polarizare: V
- Conector: FME
- Lungime cablu: 10 m

KOM0174



**MEDIA CONVERTER TP-LINK  
MC210CS 1000 MB/S**

- Standarde și protocoale: IEEE 802.3ab, IEEE 802.3z, IEEE 802.3x
- 1 port 100M SC, 1 port 100M RJ45 port (Auto MDI/MDIX)
- Televiziune prin cablu de rețea 1000BASE-FX single-mode
- Dimensiuni: 94,5x73x27 mm

KOM0169



**SWITCH TP-LINK SG3424  
24X10/100/1000 MB/S**

- Standarde și protocoale: IEEE 802.3 i/u/ab/z/ad/x, 802.1 d/s/w/q/x/p
- 24 porturi RJ45 10/100/1000 Mb/s (auto-negociere/Auto MDI/MDIX)
- 4 sloturi combo SFP\* 100/1000 Mb/s
- 1 port consolă
- Memorie buffer: 1 MB
- Bandwidth/Backplane: 48 Gbps
- Packet Forwarding Rate: 35.7 Mpps
- Dimensiuni: 220x44x440 mm

KOM0121



**SWITCH 5 PORTURI 10/100 MB/S  
INTEX**

- 5 porturi 10/100
- Afișaj cu LED-uri
- Auto-MDI/MDI-X, funcție de detectare și corecție erori propagare pe cablu

KOM0657



**SWITCH 5 PORTURI GIGABIT  
TL-SG1005D TP-LINK**

- 5 Porturi RJ45 10/100/1000Mb/s AUTO negociere/AUTO MDI/MDIX
- Tehnologie Green, consum redus cu până la 85%
- Fără ventilator
- Dimensiuni: 140x88x23 mm

KOM0043



**SWITCH 5 PORTURI TP-LINK  
TL-SF1005D 10/100 MB/S**

- 5 porturi RJ45 10/100 Mb/s
- Funcție de auto-negociere pe fiecare port
- Auto MDI/MDIX
- Tehnologia Green Ethernet economisește cu până la 70% energie
- Control al fluxului IEEE 802.3x, asigură stabilitatea transferului de date
- Fără ventilator = funcționare silențioasă
- Plug & Play - nu necesită configurare

KOM0064



**SWITCH 8 PORTURI TP-LINK  
TL-SF1008D 10/100 MB/S**

- 8 porturi RJ45 10/100 Mb/s
- Funcție de auto-negociere pe fiecare port
- Auto MDI/MDIX
- Tehnologia Green Ethernet economisește cu până la 70% energie
- Control al fluxului IEEE 802.3x, asigură stabilitatea transferului de date
- Fără ventilator = funcționare silențioasă
- Plug & Play - nu necesită configurare

KOM0658



### SWITCH TL-SG1008D 8 PORTURI GIGABIT TP-LINK

- Standarde și protocoale: IEEE 802.3i/802.3u/802.3ab/802.3x
- 8 porturi RJ45 10/100/Mb/s AUTO negociere/AUTO MDI/MDIX
- Dimensiune buffer: 2 Mb
- Jumbo Frame: 15 K
- Capacitate comutare: 16 Gbps
- Metodă de transfer: Store and Forward
- Tehnologie Green, consum redus cu până la 60%
- Fără ventilator
- Dimensiuni: 180x90x25.5 mm

TL-SG1008



### SWITCH 8 PORTURI GIGABIT DESKTOP/RACK

- Standarde și protocoale: IEEE 802.3i, IEEE 802.3u, IEEE 802.3ab, IEEE 802.3x
- Interfață: 8 porturi RJ45 10/100/1000 Mb/s, AUTO negociere/AUTO MDI/MDIX
- Medii de rețea: 10BASE-T: cablu UTP categoria 3, 4, 5 (maximum 100 m)
- 100BASE-TX/1000BASE-T: cablu UTP categoria 5, 5e sau mai sus (maximum 100 m)
- Fără ventilator
- Dimensiuni: 294x180x44 mm

## Adaptoare rețea

KOM0435



### CARD PCI WI-FI 150 MB/S TP-LINK TL-WN751ND

- Standard: IEEE 802.11 b/g/n
- Dispune de interfață PCI 32 biți
- Frecvență: 2400 - 2483.5 MHz
- Rate de transfer wireless de până la: 150 Mb/s
- Putere maximă: 18 dBm
- Moduri de funcționare: Ad-Hoc, infrastructură
- Securitate WLAN: WEP 64/128-bit,
- WPA/WPA2, WPA-PSK/WPA2-PSK (TKIP/AES)
- Antenă 2dBi: omnidirecțională, detașabilă
- Dimensiuni: 133x121x22 mm

KOM0436



### CARD PCI-E WI-FI 150 MB/S TP-LINK TL-WN781ND

- Standard: IEEE 802.11 b/g/n
- Interfață: PCI Express
- Frecvență: 2400-2483,5 MHz
- Rate de transfer wireless de până la: 150 Mb/s
- Putere maximă: 20 dBm
- Moduri de funcționare: Ad-Hoc, Infrastructură
- Securitate WLAN: WEP 64/128-bit,
- WPA-PSK/WPA2-PSK
- Antenă 2dBi: omnidirecțională, detașabilă
- Dimensiuni: 120,8x78,5x21,5 mm

KOMT6E



### PLACĂ REȚEA WIRELESS ARCHER T6E PCI EXPRES TP-LINK

- Standarde Wireless: IEEE 802.11ac/n/a 5GHz, IEEE 802.11b/g/n 2.4 GHz
- Frecvență 2.4 GHz sau 5 GHz
- Rată semnal: 867 Mb/s în banda de 5 GHz, 400 Mb/s în banda de 2.4 GHz
- Securitate Wireless: suport 64/128 bit WEP, WPA-PSK/WPA2-PSK, 802.1x
- Modulație: DBPSK, DQPSK, CCK, OFDM, 16-QAM, 64-QAM, 256-QAM

KOM0438



### CARD USB WI-FI 300 MB/S TP-LINK TL-WN821N

- Standard: IEEE 802.11 b/g/n
- Interfață: USB 2.0 tip A
- Frecvență: 2400-2483,5 MHz
- Rate de transfer wireless de până la: 300 Mb/s
- Putere maximă: 20 dBm
- Moduri de funcționare: Ad-Hoc, Infrastructură
- Securitate WLAN: WEP 64/128-bit,
- WPA-PSK/WPA2-PSK, filtrare adrese MAC
- Antenă integrată
- Dimensiuni: 86x26x12 mm

KOM0439



### CARD USB WI-FI 300 MB/S 2 ANTENE TPLINK TLWN822

- Standard: IEEE 802.11 b/g/n
- Interfață: Mini USB 2.0 (cablu USB 1,5m)
- Frecvență: 2400-2483,5 MHz
- Rate de transfer wireless de până la: 300 Mb/s
- Putere maximă: 20 dBm
- Moduri de funcționare: Ad-Hoc, Infrastructură
- Securitate WLAN: WEP 64/128-bit,
- WPA-PSK/WPA2-PSK, adresă de filtrare MAC
- Antenă 3 dBi: 2 antene omnidirecționale
- Dimensiuni: 90x68x16,8 mm

KOM0440



### CARD WI-FI USB MINI 300 MB/S TP-LINK TL-WN823N

- Standard: IEEE 802.11 b/g/n
- Interfață: USB 2.0 tip A
- Frecvență: 2400-2483,5 MHz
- Rate de transfer wireless de până la: 300 Mb/s
- Putere maximă: 20 dBm
- Moduri de funcționare: Ad-Hoc, Infrastructură, Soft AP
- Securitate WLAN: WEP 64/128-bit,
- WPA/WPA2/WPA-PSK/WPA2-PSK
- Antenă integrată
- Dimensiuni: 39x18,3x7,9 mm

KOM0437



### CARD WI-FI USB MINI 150 MB/S TP-LINK TL-WN723N

- Standard: IEEE 802.11 b/g/n
- Interfață: USB 2.0 tip A
- Frecvență: 2400-2483,5 MHz
- Rate de transfer wireless de până la: 150 Mb/s
- Putere maximă: 20 dBm
- Moduri de funcționare: Ad-Hoc, Infrastructură
- Securitate WLAN: WEP 64/128-bit,
- WPA-PSK/WPA2-PSK
- Antenă integrată
- Dimensiuni: 36,8x17x8,4 mm

KOM0639



### ADAPTOR WI-FI MINI B/G/N QUER

- Standard: IEEE 802.11 b/g/n
- Interfață: USB 2.0 tip A
- Frecvență: 2400-2483,5 MHz
- Rate de transfer wireless de până la: 150 Mb/s
- Moduri de operare: Station, Soft-AP
- Securitate WEP, WPA, WPA2, WAPI
- Antenă integrată

KOM0640



### ADAPTOR WI-FI B/G/N CU ANTENĂ QUER

- Standard: IEEE 802.11 b/g/n
- Interfață: USB 2.0 tip A
- Frecvență: 2400-2483,5 MHz
- Rate de transfer wireless de până la: 300 Mb/s
- Putere maximă: 20 dBm
- Moduri de funcționare: Ad-Hoc, Infrastructură, Soft AP
- Securitate WLAN: WEP 64/128-bit,
- WPA/WPA2/WPA-PSK/WPA2-PSK
- Antenă integrată
- Dimensiuni: 39x18,3x7,9 mm

KOM0482



### MODEM 3G TP-LINK TL-MA180 USB

- Conectivitate HSPA: 2100 MHz
- Conectivitate GSM: 850/900/1800/1900 MHz
- Standard: WCDMA
- Viteză: download - 7,2 Mb/s, upload - 5,76 Mb/s
- Suportă card microSD până la 32 GB
- Interfață: USB 2.0 tip A
- Dimensiuni: 99x28x14 mm

ML0510



### MODEM 3G 7.2 MB/S M-LIFE

- Conectivitate 3G: 900/2100 MHz
- Conectivitate GSM: 850/900/1800/1900 MHz
- Standard: GPRS, EDGE, UMTS, HSDPA
- Viteză: download - 7,2 Mb/s, upload - 7,2 Mb/s
- Suportă card microSD până la 32 GB
- Interfață: USB 2.0 tip A

IT

REȚELISTICĂ

Adaptoare rețea

041

KOM0061



**ROUTER WIRELESS + AP  
TL-WR741ND 150 MB/S**

- Standard: IEEE 802.11 b/g/n
- 4 porturi LAN 10/100Mb/s; 1 port WAN 10/100Mb/s
- Frecvență: 2400-2483,5 MHz
- Rate de transfer wireless de până la: 150 Mb/s
- Putere maximă: 20 dBm
- Funcția WDS construiește o "punte" wireless pentru a extinde rețeaua dumneavoastră wireless
- Securitate WLAN: WEP 64/128/152-bit, WPA, WPA-PSK, WPA2-PSK
- Antenă: detașabilă, omnidirecțională 5 dBi
- Distanță de transmisie: interior - până la 100 m, exterior - până la 300 m
- Dimensiuni: 174x118x33 mm

KOM0068



**ROUTER WIRELESS+AP+WISP  
POE TL-WR743ND B/G/N**

- Standard: IEEE 802.11 b/g/n
- 4 porturi LAN 10/100Mb/s; 1 port WAN 10/100Mb/s
- Frecvență: 2400-2483,5 MHz
- Rate de transfer wireless de până la: 150 Mb/s
- Putere maximă: 20 dBm
- Client WISP
- Funcția WDS construiește o "punte" wireless pentru a extinde rețeaua dumneavoastră wireless
- Securitate WLAN: WEP 64/128/152-bit, WPA, WPA-PSK, WPA2-PSK
- Antenă: detașabilă, omnidirecțională 5 dBi
- Distanță de transmisie: interior - până la 100 m, exterior - până la 300 m
- Dimensiuni: 174x118x33 mm

KOM0049



**ROUTER WIRELESS TP-LINK  
TL-WR740N + AP B/G/N**

- Standard: IEEE 802.11 b/g/n
- 4 porturi LAN 10/100Mb/s; 1 port WAN 10/100Mb/s
- Frecvență: 2400-2483,5 MHz
- Rate de transfer wireless de până la: 150 Mb/s
- Putere maximă: 20 dBm
- Funcția WDS construiește o "punte" wireless pentru a extinde rețeaua dumneavoastră wireless
- Securitate WLAN: WEP 64/128/152-bit, WPA, WPA-PSK, WPA2-PSK
- Antenă: integrată, omnidirecțională 5 dBi
- Distanță de transmisie: interior - până la 100 m, exterior - până la 300 m
- Dimensiuni: 174x118x33 mm

KOM0483



**ROUTER WIRELESS+WISP TP-LINK  
TL-WR843 300 MB/S**

- Standard: IEEE 802.11 b/g/n
- 4 porturi LAN 10/100Mb/s; 1 port WAN 10/100Mb/s
- Frecvență: 2400-2483,5 MHz
- Rate de transfer wireless de până la: 300 Mb/s
- Putere maximă: 20 dBm
- Client WISP
- Funcția WDS construiește o "punte" wireless pentru a extinde rețeaua dumneavoastră wireless
- Securitate WLAN: WEP 64/128/152-bit, WPA, WPA2, WPA-PSK, WPA2-PSK
- Antenă: 2 x 5 dBi, detașabilă, omnidirecțională
- Distanță de transmisie: interior - până la 100 m, exterior - până la 300 m
- Dimensiuni: 192 x130x33 mm

KOM0662



**ROUTER TL-WR841N 300 MB/S TP-LINK**

- Standard: IEEE 802.11 b/g/n
- 4 porturi LAN 10/100Mb/s, 1 port WAN 10/100Mb/s
- Frecvență: 2.4 GHz
- Rate de transfer wireless de până la: 300 Mb/s
- Putere maximă: 20 dBm
- Securitate: 64/128/152-bit WEP, WPA/WPA2, WPA-PSK/WPA2-PSK
- 2 antene omnidirecționale de 5dBi
- Dimensiuni: 192 x134x33 mm

KOM0442



### ROUTER WIRELESS TPLINK DUAL BAND USB WDR3500

- Standard: IEEE 802.11 a/b/g/n
- 4 porturi LAN 10/100/100Mb/s; 1 port WAN 10/100/100Mb/s
- Port USB 2.0
- Frecvență: 2.4 - 5 GHz
- Rate de transfer wireless de până la 5 GHz: 300 Mb/s
- Rate de transfer wireless de până la 2.4 GHz: 300 Mb/s
- Putere maximă: 20 dBm
- Securitate 64/128-bit WEP, WPA / WPA2, WPA-PSK / WPA2-PSK
- 2 antene detașabile Dual Band
- Dimensiuni: 225x140,6x32,5 mm

KOM0359



### ROUTER WIRELESS DUAL-BAND TP-LINK TL-WDR4300

- Standard: IEEE 802.11 a/b/g/n
- 4 porturi LAN 10/100/1000Mb/s; 1 port WAN 10/100/1000Mb/s
- 2 porturi USB 2.0
- Frecvență: 2.4 - 5 GHz
- Rate de transfer wireless de până la 5 GHz: 450 Mb/s
- Rate de transfer wireless de până la 2.4 GHz: 300 Mb/s
- Putere maximă: 20 dBm
- Securitate 64/128-bit WEP, WPA / WPA2, WPA-PSK / WPA2-PSK
- 3 antene detașabile dual band
- Dimensiuni: 243x160,6x32,5 mm

KOM0664



### ROUTER WIRELESS GIGABIT AC1200 ARCHER C5

- Standard: IEEE 802.11 a/b/g/n
- 4 porturi LAN 10/100/1000Mb/s; 1 port WAN 10/100/1000Mb/s
- 2 porturi USB 2.0
- Frecvență: 2.4 GHz și 5 GHz
- Rate de transfer wireless de până la 5 GHz: 867Mb/s
- Rate de transfer wireless de până la 2.4 GHz: 300 Mb/s
- Putere maximă: 20 dBm
- Securitate: 64/128-bit WEP, WPA/WPA2, WPA-PSK/WPA2-PSK
- Trei antene detașabile de 5 dBi
- Dimensiuni: 243x160,6x32,5 mm

KOM0521



### ROUTER ADSL2+ TD-W8970 300MB/S TP-LINK

- Standard: IEEE 802.11 b/g/n
- Modem ADSL, ADSL2, ADSL2+
- 3 porturi LAN 10/100/1000Mb/s; 1 port WAN 10/100/1000Mb/s, 1 port RJ11
- 2 porturi USB 2.0
- Frecvență: 2400 - 2483,5 MHz
- Rate de transfer wireless de până la: 300 Mb/s
- Putere maximă: 20 dBm
- Port USB pentru partajarea dispozitivelor de stocare și imprimare, funcții de server FTP și server media
- Securitate WLAN: WEP 64/128-bit, WPA / WPA2, WPA-PSK/WPA2-PSK, filtrare adrese MAC
- Antenă: 3x detașabilă, omnidirecțională 5 dBi
- Dimensiuni: 243x160,6x32,5 mm

KOM0522



### ROUTER GIGABIT AC1750 ARCHER C7 TP-LINK

- Standard: IEEE 802.11 ac/a/b/g/n
- 4 porturi LAN 10/100/1000 Mb/s; 1 port WAN 10/100/1000 Mb/s
- 2 porturi USB 2.0
- Frecvență: 2.4 - 5 GHz
- Rate de transfer wireless de până la 5 GHz: 1300 Mb/s
- Rate de transfer wireless de până la 2.4 GHz: 450 Mb/s
- Putere maximă: 20 dBm
- Securitate 64/128-bit WEP, WPA / WPA2, WPA-PSK / WPA2-PSK
- 3 antene detașabile
- Dimensiuni: 243x160,6x32,5 mm

IT

REȚELISTICĂ

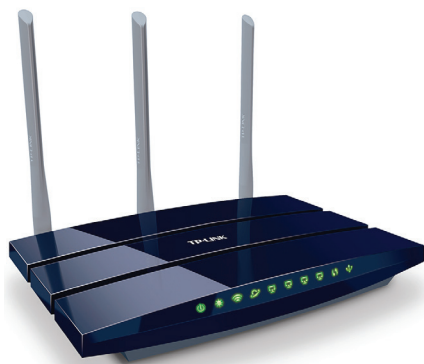
Routere



KOM0660

### ROUTER WIRELESS AC1200 ARCHER C50

- Standard: IEEE 802.11 ac/a/b/g/n
- 4 porturi LAN 10/100/s; 1 port WAN 10/100/s
- 1 port USB 2.0
- Frecvență: 2.4 GHz și 5 GHz
- Rate de transfer wireless de până la 5 GHz: 867Mb/s
- Rate de transfer wireless de până la 2.4 GHz: 300 Mb/s
- Putere maximă: 20 dBm
- Securitate: 64/128-bit WEP, WPA / WPA2, WPA-PSK/ WPA2-PSK
- 2 antene externe Dual Band
- Dimensiuni: 183x123,5x32 mm



KOM0051

### ROUTER WIRELESS TL WR1043ND+AP+USB B/G/N 300 M

- Standard: IEEE 802.11 b/g/n
- 4 porturi LAN 10/100/1000Mb/s; 1 port WAN 10/100/1000Mb/s
- 1 port USB 2.0
- Frecvență: 2400-2483,5 MHz
- Rate de transfer wireless de până la: 300 Mb/s
- Putere maximă: 20 dBm
- Funcția WDS construiește o "punte" wireless pentru a extinde rețeaua dumneavoastră wireless
- Securitate WLAN: WEP 64/128/152-bit, WPA, WPA-PSK, WPA2-PSK
- Antenă: 3x detașabilă, omnidirecțională 3 dBi
- Distanță de transmisie: interior - până la 100 m, exterior - până la 300 m
- Dimensiuni: 200x140x28 mm



KOM0060

### ROUTER WIRELESS ADSL2+TD-W8960N 300 MB/S

- Standard: IEEE 802.11 b/g/n
- Modem ADSL 2/2+
- 4 porturi LAN 10/100Mb/s; 1 port WAN 10/100Mb/s
- Frecvență: 2400-2483,5 MHz
- Rate de transfer wireless de până la: 300 Mb/s
- Putere maximă: 20 dBm
- Suportă până la 10 tuneluri VPN IPSec simultan
- Suportă WEP 64/128 biți, WPA-PSK/WPA2-PSK, WPA/WPA2, filtrare adrese MAC
- Antenă: 2 x detașabilă, omnidirecțională 3 dBi
- Dimensiuni: 195x130x36 mm



KOM0665

### ROUTER WIRELESS GIGABIT AC750 DUALBAND ARCHER

- Standard: IEEE 802.11 ac/a/b/g/n
- 4 porturi LAN 10/100/1000Mb/s, 1 port WAN 10/100/1000Mb/s
- 1 port USB 2.0
- Frecvență: 2.4 GHz și 5 GHz
- Rate de transfer wireless de până la 5 GHz: 433Mb/s
- Rate de transfer wireless de până la 2.4 GHz: 300 Mb/s
- Putere maximă: 20 dBm
- Securitate: 64/128-bit WEP, WPA/WPA2, WPA-PSK/WPA2-PSK
- 2 antene externe detașabile
- Dimensiuni: 230x144x35 mm



ML0512

### ROUTER WIRELESS/ADSL 150 MB/S M-LIFE

- Standard: IEEE 802.11 b/g/n
- Modem ADSL, ADSL2, ADSL2+
- 4 porturi LAN 10/100Mb/s; 1 port WAN 10/100Mb/s
- Frecvență: 2400-2483,5 MHz
- Rate de transfer wireless de până la: 150 Mb/s
- NAT Firewall încorporat
- Virtual Private Network (VPN)
- Securitate WLAN: WEP 64/128 bit, WPA-PSK/WPA2-PSK
- Antenă: Omnidirecțională 5 dBi





### WIRELESS ACCESS POINT TP-LINK

#### TL-WA701ND 150 M

- Standard: IEEE 802.11 b/g/n
- 1 port RJ45 10/100 Mb/s
- Auto MDI/MDIX
- Frecvență: 2400 - 2483,5 MHz
- Rate de transfer wireless de până la: 150 Mb/s
- Putere maximă: 20 dBm
- Mod wireless: modul AP/Multi-Mode SSID-ul/Client Mode AP/Repeater
- Mode (WDS/Universal) / AP + Bridge mode
- Securitate WLAN: WEP 64/128/152-bit, WPA, WPA2, WPA-PSK, WPA2-PSK (AES/TKIP)
- Antenă: detașabilă, omnidirecțională 5 dBi
- Dimensiuni: 181x125x36 mm



### ROUTER/MODEM ADSL2 WIRELESS TPLINK

#### TD-W8951ND

- Standard: IEEE 802.11 b/g/n
- Modem ADSL 2/2+
- 4 porturi LAN 10/100 Mb/s; 1 port WAN 10/100 Mb/s
- Frecvență: 2400 - 2483,5 MHz
- Rate de transfer wireless de până la: 150 Mb/s
- Putere maximă: 20 dBm
- Funcția WDS construiește o "punte" wireless pentru a extinde rețeaua dumneavoastră wireless
- Mecanismul QoS asigură fluența activităților de streaming IPTV și jocuri online fără întreruperi
- Securitate WLAN: WEP 64/128-bit, WPA, WPA-PSK, WPA2-PSK
- Antenă: detașabilă, omnidirecțională 3 dBi
- Dimensiuni: 165x108x28 mm



### WIRELESS ACCESS POINT TP-LINK

#### TL-WA801ND 300 M

- Standard: IEEE 802.11 b/g/n
- 1 port RJ45 10/100 Mb/s
- Frecvență: 2400 - 2483,5 MHz
- Rate de transfer wireless de până la: 300 Mb/s
- Putere maximă: 20 dBm
- Mod de operare: Wireless AP Mode Multi-Mode SSID-ul AP Client Mode Repeater Mode (WDS / Universal), AP + Bridge mode
- Securitate WLAN: WEP 64/128/152-bit, WPA, WPA2, WPA-PSK, WPA2-PSK
- Antenă: 2 x detașabilă, omnidirecțională 4 dBi
- Dimensiuni: 174x120x28,8 mm



### ROUTER/MODEM TP-LINK

#### ADSL2+TD-W8961ND 300 MB/S

- Standard: IEEE 802.11 b/g/n
- Modem ADSL 2/2+
- 4 porturi LAN 10/100 Mb/s; 1 port WAN 10/100 Mb/s
- Frecvență: 2400 - 2483,5 MHz
- Rate de transfer wireless de până la: 300 Mb/s
- Putere maximă: 20 dBm
- Mecanismul QoS asigură fluența activităților de streaming IPTV și jocuri online fără întreruperi
- Securitate WLAN: WEP 64/128-bit, WPA, WPA-PSK, WPA2-PSK
- Antenă: 2 x detașabilă, omnidirecțională 3 dBi
- Dimensiuni: 174x120x28,8 mm



### ROUTER/ADSL2 TP-LINK

#### TD-W8816

- Standard: IEEE 802.3, 802.3u
- 1 port RJ45 10/100 Mb/s; 1 port RJ11
- Modem ADSL, ADSL2, ADSL2+
- Suport IPv6
- Funcția QoS asigură fluența activităților de streaming video și jocuri online fără întreruperi
- Securitate: NAT firewall, filtrarea adresei MAC / IP / URL
- Dimensiuni: 140x92 x29 mm

## ROUTER

## TL-WR840N 300 MB/S TP-LINK



- Standard: IEEE 802.11 b/g/n
- 4 porturi LAN 10/100Mb/s; 1 port WAN 10/100Mb/s
- Frecvență: 2400-2483,5 MHz
- Rate de transfer wireless de până la: 300 Mb/s
- Putere maximă: 20 dBm
- Funcția WDS construiește o "punte" wireless pentru a extinde rețeaua dumneavoastră wireless
- Securitate 64/128-bit WEP, WPA / WPA2, WPA-PSK / WPA2-PSK
- Antenă: 2 antene interne
- Distanță de transmisie: interior - până la 100 m, exterior - până la 300 m
- Dimensiuni: 182 x 128 x 35 mm

## ROUTER

## TP-LINK TL-MR3220 3G 150 MB/S



- Standard: IEEE 802.11 b/g/n
- 4 porturi LAN 10/100Mb/s; 1 port WAN 10/100Mb/s
- Port USB 2.0, compatibil cu modemuri USB UMTS/HSPA/EVDO
- Frecvență: 2400-2483,5 MHz
- Rate de transfer wireless de până la: 150 Mb/s
- Putere maximă: 20 dBm
- Funcție de Auto-negociere pe fiecare port
- Securitate WLAN: WEP 64/128-bit, WPA, WPA-PSK, WPA2-PSK
- Antenă: detașabilă, omnidirecțională 5 dBi
- Distanță de transmisie: interior - până la 100 m, exterior - până la 300 m
- Dimensiuni: 174x111x30 mm

## ROUTER WIRELESS

## TP-LINK TL-MR3420 3G 300 MB/S



- Standard: IEEE 802.11 b/g/n
- 4 porturi LAN 10/100Mb/s; 1 port WAN 10/100Mb/s
- Port USB 2.0, compatibil cu modemuri USB UMTS/HSPA/EVDO
- Frecvență: 2400-2483,5 MHz
- Rate de transfer wireless de până la: 300 Mb/s
- Putere maximă: 20 dBm
- Funcție de Auto-negociere pe fiecare port
- Securitate WLAN: WEP 64/128-bit, WPA, WPA-PSK, WPA2-PSK
- Antenă: 2 x detașabilă, omnidirecțională 3 dBi
- Distanță de transmisie: interior - până la 100 m, exterior - până la 300 m
- Dimensiuni: 174x111x30 mm

## ROUTER WIRELESS

## ADSL2+TD-W8950ND 150 MB/S



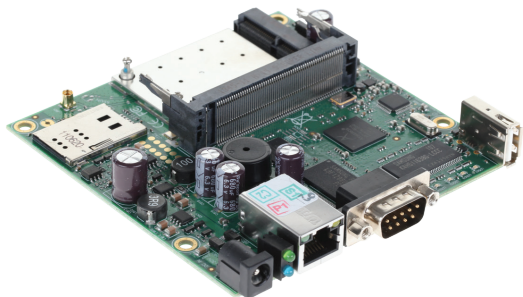
- Standard: IEEE 802.11 n
- 4 porturi LAN 10/100M RJ-45
- 1 port WAN RJ-11
- Frecvență: 2.4 GHz
- Wi-Fi Viteza: 150 Mb/s
- Securitate: Firewall, control acces din LAN, WEP/WPA/WPA-PSK
- Antenă: 3dBi, conector SMA R/P
- Distanță de transmisie: interior - până la 100 m, exterior - până la 300 m
- Dimensiuni: 186x146x44 mm

## ROUTER WIRELESS

## TP-LINK TL-WR941ND + AP B/G/N



- Standard: IEEE 802.11 b/g/n
- 4 porturi LAN 10/100Mb/s; 1 port WAN 10/100Mb/s
- Frecvență: 2400-2483,5 MHz
- Rate de transfer wireless de până la: 300 Mb/s
- Putere maximă: 20 dBm
- Funcția WDS construiește o "punte" wireless pentru a extinde rețeaua dumneavoastră wireless
- Securitate WLAN: WEP 64/128/152-bit, WPA, WPA-PSK, WPA2-PSK
- Antenă: 3x detașabilă, omnidirecțională 3 dBi
- Distanță de transmisie: interior - până la 100 m, exterior - până la 300 m
- Dimensiuni: 200x140x28 mm



### ROUTER BOARD RB411UAHR CPU 680 MHz/64 MB 1xLAN

- Procesor Atheros AR7161, 680MHz
- 64 MB memorie
- 1 port Ethernet
- 1 x miniPCI
- Wireless încorporat 802.11b / g
- Slot USB 2.0
- Slot pentru Express MiniPCI pentru modem 3G
- Conector de card SIM pentru modem 3G



### ROUTER WIRELESS TL-MR3020 N 3G PORTABIL TP-LINK

- Standard: IEEE 802.11 b/g/n
- 1 port WAN/LAN 10/100 Mb/s
- Port USB2.0 pentru modem 3G/4G
- Port mini USB pentru alimentare
- Frecvență: 2400 - 2483,5 MHz
- Rate de transfer wireless de până la: 150 Mb/s
- Trei moduri de utilizare disponibile pentru diferite situații: router 3G/4G, router client WISP și mod travel router (mod AP)
- Securitate WLAN: WEP 64/128-bit, WPA, WPA-PSK, WPA2-PSK
- Antenă: integrată
- Dimensiuni: 74x67x22 mm



### ROUTER WIRELESS N PORTABIL 3G/3.75G + BATERIE

- Standard: IEEE 802.11 b/g/n
- 1 port WAN/LAN 10/100 Mb/s
- Port USB2.0 pentru modem 3G/4G
- Port micro USB pentru alimentare
- Frecvență: 2400 - 2483,5 MHz
- Rate de transfer wireless de până la: 150 Mb/s
- Trei moduri de utilizare disponibile pentru diferite situații: router 3G/4G, router client WISP și mod travel router (mod AP)
- Securitate WLAN: WEP 64/128-bit, WPA, WPA-PSK, WPA2-PSK
- Antenă: integrată
- Dimensiuni: 100x62 x16 mm



### MINI ROUTER WIRELESS 150 MB/S TL-WR710N TP-LINK

- Standard: IEEE 802.11 n
- 1 port LAN RJ-45, 1 port WAN RJ-45
- 1 port USB 2.0
- Frecvență: 2.4 GHz
- Rata de transfer Ethernet: 10/100 Mb/s
- Rata de transfer Wi-Fi: 150 Mb/s
- Securitate: WEP 64/128/152 bit, WPA, WPA2
- Antenă internă
- Dimensiuni: 85x75x28 mm



### NANO ROUTER WIRELESS TP-LINK TL-WR702N 150MBP

- Standard: IEEE 802.11 n/g/b
- 1 port WAN/LAN 10/100 Mb/s
- 1 port Micro USB
- Buton reset
- Frecvență: 2.4 GHz
- Rate de transfer wireless de până la 2.4 GHz: 150 Mb/s
- Putere maximă: CE: <20 dBm (2.4 GHz), FCC: <30 dBm
- Securitate: 64/128/152-bit WEP, WPA/WPA2, WPA-PSK/WPA2-PSK
- Antenă On-Board
- Dimensiuni: 57x57x18 mm



KOM0441

### AMPLIFICATOR SEMNAL WI-FI TP-LINK TL-WA830RE

- Standard: IEEE 802.11 b/g/n
- 1 port RJ45 10/100 Mb/s
- Frecvență: 2400-2483,5 MHz
- Rate de transfer wireless de până la: 300 Mb/s
- Putere maximă: 20 dBm
- Mod wireless: Mod Range Extender / AP
- Suport Wi-Fi Multimedia (WMM)
- Securitate WLAN: WEP 64/128/152-bit, WPA/WPA2
- WPA-PSK/WPA2-PSK
- Antenă: 2 antene detașabile x 4 dBi (RP-SMA)
- Dimensiuni: 181,5x125,7x36,2 mm



KOM0485

### RANGE EXTENDER WIRELESS TL-WA850RE TP-LINK

- Standard: IEEE 802.11 b/g/n
- 1 port RJ45 10/100 Mb/s
- Frecvență: 2400-2483,5 MHz
- Rate de transfer wireless de până la: 300 Mb/s
- Putere maximă: 20 dBm
- Suportă Wi-Fi Multimedia (WMM)
- Securitate WLAN:
- WEP 64/128/152-bit, WPA-PSK/WPA2-PSK
- Antenă: 2 antene interne
- Dimensiuni: 110x65,8x75,2 mm



KOM0669

### RANGE EXTENDER WI-FI 300 MB/S AC PASSTHROUGH

- Standard: IEEE 802.11 n/g/b
- 1 port Ethernet (RJ45) 10/100
- Buton RE (Range Extender), buton reset
- Viteză wireless N: 300Mb/s
- Frecvență: 2.4 GHz
- Rate de transfer wireless de până la 2.4 GHz: 300 Mb/s
- Putere maximă: 20 dBm
- Securitate: 64/128/152-bit WEP WPA-PSK/WPA2-PSK
- 2 antene externe
- Dimensiuni: 192 x134x33 mm



KOM0679

### RANGE EXTENDER WI-FI 300 MB/S TL-WA854RE TPLINK

- Standard: 802.11n
- Viteză wireless N: 300 Mb/s
- Buton RE (Range Extender), buton Pair
- Indicatoare LED



ML0585-N

### REPEATER WI-FI M-LIFE

- Chipset: Realtek 8196C
- Standard: IEEE802.11 n/b/g/u
- SupoDHCP, filtrarea adresei MAC
- Frecvență: 2.4 - 2.4835 GHz
- Putere maximă: 14 dBm
- Securitate: WPA2, WPA, WEP (128/64)
- Antenă integrată
- Distanță de transmisie: interior - până la 100 m, exterior - până la 300 m



### ADAPTOR POWERLINE 200 MB/S M-LIFE

- Standarde și protocoale: HomePlug AV, IEEE802.3, IEEE802.3u
- 1 Port Ethernet 10/100 Mb/s
- Tip conector: EU
- Criptare AES pe 128 biți
- Viteză de transfer de date de până la 200 Mb/s
- Acoperire: până la 300 m în suprafața casei
- Dimensiuni: 77x53x28 mm

KOM0361



### KIT POWERLINE 200 MB/S TL-PA2010 TP-LINK

- Standarde și protocoale: HomePlug AV, IEEE802.3, IEEE802.3u
- 1 Port Ethernet 10/100 Mb/s
- Viteză de transfer 200 Mb/s
- Criptare AES pe 128 biți
- Consum: <2.0 W
- Acoperire: până la 300 m în suprafața casei
- Dimensiuni: 65x52 x28.5 mm

KOM0670



### KIT POWERLINE EXTENDER WI-FI AV500 TP-LINK

- Standarde și protocoale: HomePlug AV, IEEE802.3, IEEE802.3u, IEEE802.11b/g/n
- 2 porturi 10/100 Mb/s Ethernet
- Butoane: Pair, Reset, Wi-Fi/Wi-Fi Clone
- Acoperire: 300 m prin circuitul electric
- Frecvență: 2.4 - 2.4835 GHz
- Rate de transfer wireless de până la 300 Mb/s
- Putere maximă: CE: <20 dBm(2.4 GHz), FCC: <30 dBm
- Securitate: Criptare WEP, WPA/WPA2, WPA-PSK/WPA2-PSK
- Activare/Dezactivare Wireless Radio, WMM, Statistici Wireless
- Dimensiuni: 94x54x40 mm

KOM0671



### KIT 2 POWERLINE EXTENDER 300 MB/S WI-FI AV200 TP-LINK

- Standarde și protocoale: HomePlug AV, IEEE802.3, IEEE802.3u, IEEE802.11b/g/n
- 1 port 10/100 Mb/s Ethernet
- Butoane: Pair, Reset, Wi-Fi/Wi-Fi Clone
- Acoperire: 300 m prin circuitul electric
- Frecvență: 2.4 - 2.4835 GHz
- Rate de transfer wireless de până la 300 Mb/s
- Putere maximă: CE: <20 dBm(2.4 GHz), FCC: <30 dBm
- Securitate: 64/128-bit WEP / WPA / WPA2, WPA-PSK / WPA2-PSK
- Activare/Dezactivare Wireless Radio, WMM, Statistici Wireless
- Dimensiuni: 94x54x40 mm

KOM0672



### KIT POWERLINE 500 MB/S AV500 TL-PA4010 TP-LINK

- Standarde și protocoale: HomePlug AV, IEEE802.3, IEEE802.3u
- 1 port 10/100 Mb/s Ethernet
- Buton Pair
- Acoperire: 300 m prin circuitul electric
- Rate de transfer wireless de până la 500 Mb/s
- Tehnologie de modulație: OFDM
- Criptare: AES 128 biți
- Dimensiuni: 65x52x28,5 mm

ML0600



### MIFI ROUTER 3G M-LIFE

- Standard: IEEE802.11 n/b/g
- Suportă conexiuni: UMTS, HSDPA, HSUPA, GSM, GPRS, EVDO
- Modem 3G încorporat
- Port micro - USB pentru dispozitiv de încărcare
- Baterie încorporată, capacitate de 1500 mAh
- Securitate: WPA2, WPA, WEP (128/64)
- Antenă integrată

ML0655



### ROUTER MIFI 4G LTE M-LIFE

- Standard: IEEE802.11 n/b/g
- Suportă conexiuni: TD LTE FDD LTE, DC HSPA +, HSPA + HSPA, UMTS, EDGE, GPRS
- Modem 4G încorporat
- Partajare până la 10 dispozitive wireless simultan
- Port microUSB pentru dispozitiv de încărcare
- Baterie încorporată cu o capacitate de 2000 mAh
- Securitate: WPA2-PSK, WPA-PSK, WEP (128/64)
- Antenă integrată

ML0674



### MIFI ROUTER 4G LTE M-LIFE

- Standard: IEEE802.11 n/b/g
- Suportă conexiuni: TD LTE, FDD LTE, DC HSPA +, HSPA + HSPA, UMTS, EDGE, GPRS
- Port Micro-USB, slot card microSD
- Baterie reincărcabilă încorporată, capacitate de 2000 mAh
- Modem 4G încorporat
- Partajare până la 10 dispozitive wireless simultan
- Securitate: WPA2-PSK, WPA PSK, WEP (128/64)
- Antenă integrată

ML0670



### MIFI ROUTER 3G 42 MB/S M-LIFE

- Standard: IEEE802.11 a/g/b
- Suportă conexiuni: UMTS, HSDPA, HSUPA, GSM, GPRS, EVDO
- Modem 3G încorporat
- Port microUSB pentru dispozitiv de încărcare
- Baterie încorporată, cu o capacitate de 1400 mAh
- Securitate: WPA2, WPA, WEP (128/64)
- Antenă integrată

KOM0663



### HOTSPOT 3G M5360 POWERBANK TP-LINK

- Standard: IEEE 802.11 n/g/b
- 1 port microUSB
- 1 port USB 2.0 pentru încărcare tablete/telefoane
- SIM card slot, micro SD card slot
- Frecvență: 2.4 GHz
- Rate de transfer wireless de până la 2.4 GHz: 150 Mb/s
- Securitate: 64/128/152-bit WEP, WPA/WPA2, WPA-PSK/WPA2-PSK
- Baterie internă de 5200 mAh
- Antenă On-Board

KOM0677



### HOTSPOT LTE PORTABIL M-7350 TP-LINK

- Standard: IEEE802.11 a/b/g/n
- 1 port micro USB
- Slot MICRO SD
- 3G/4G
- Acumulator 2550mAh
- Frecvență: 2.4-5 GHz
- Rate de transfer wireless de până la 150 Mb/s
- Putere maximă: 20dBm
- Securitate: WPA-PSK/WPA2-PSK, filtrare adrese MAC, SSID
- Antenă integrată
- Dimensiuni: 106×66×16 mm

KOM0167



### CPE WIRELESS DE MARE PUTERE EXTERIOR WA5210G

- Antenă direcțională, câștig 12 dBi, polarizare: orizontal sau vertical
- Conector pentru antenă externă: SMA R/P
- Carcasă rezistentă
- Mod de lucru: AP, router WISP
- Viteză de transfer wireless până la 108 Mb/s
- Securitate: WEP, WPA/WPA2, WPA-PSK/WPA2-PSK,
- Client router (WISP), AP router, access point, client, bridge, WDS, repetor

URZ0846



### PRIZĂ WI-FI INSTALAȚIE CLIMATIZARE GB109 3680

- Măsurare consum de energie
- 16A 230V, putere 3680 W
- Standard IEEE 802.11b/g/n
- Securitate: WPA-PSK / WPA2-PSK / WPA / WPA2 / WEP / WPS2 / WAPI
- Mod de criptare: WEP / TKIP / AES
- Dimensiuni: 119 x 54 x 36 mm

## Calculatoare birou

URZ2034



### CALCULATOR RD-2512 QUER

- Ecran LCD cu afișare 12 cifre
- Memorie
- Funcție backspace
- Funcție total general GT
- Calcul procente
- Taste din plastic

URZ2035



### CALCULATOR RD-2812 QUER

- Ecran LCD cu afișare 12 cifre
- Alimentare dublă
- Memorie
- Funcție backspace
- Funcție total general GT
- Calcul procente
- Taste din plastic

URZ2036



### CALCULATOR HA-3088S2 QUER

- Ecran LCD cu afișare 12 cifre
- Alimentare dublă (de la baterie și solară)
- Memorie
- Funcție backspace
- Funcție total general GT
- Calcul procente
- Taste din plastic

URZ2037



### CALCULATOR ȘTIINȚIFIC FB-82MS-L QUER

- Ecran LCD 10 cifre
- 2 linii de afișare
- Afișare formulă și rezultat simultan
- Alimentare: 2 x baterii LR44
- Calcul deviație standard
- 9 memorii
- 240 funcții
- Taste de plastic

## Papetărie

PLY0184



MARKER CD 0.4 MM  
NEGRU - PLATINET

PLY0185



MARKER CD 2 VÂRFURI  
0.4 MM ȘI 0.7 MM

PLY0187



MARKER CD/DVD 0.5 MM  
NEGRU

IT

BIROȚICĂ

Calculatoare/Papetărie

# Card microSD

PLY0052



CARD MICRO SD M2 4 GB  
FĂRĂ ADAPTOR SANDISK

PLYMSD4GA



CARD MICRO SD 4 GB CLASS 4  
FĂRĂ ADAPTOR ADATA

PLYMSD4GG



CARD MICRO SD 4 GB CLASS 4  
FĂRĂ ADAPTOR GOODRAM

PLYMSD4GTR10



CARD MICRO SD 4 GB CLASS 10  
CU ADAPTOR TRANSCEND

PLYQ0001



CARD MICRO SD 4 GB CLASS 4  
CU ADAPTOR QUER

PLY0053



CARD MICRO SD M2 8 GB  
FĂRĂ ADAPTOR

PLY1187



CARD MICRO SD 8 GB CLASS 8  
CU ADAPTOR QUER

PLYQ0002



CARD MICRO SD 8 GB CLASS 4  
CU ADAPTOR QUER

PLYMSD8GAD-



CARD MICRO SD 8 GB CLASS 4  
FĂRĂ ADAPTOR ADATA

PLYMSD8GG



CARD MICRO SD 8 GB CLASS 4  
FĂRĂ ADAPTOR GOODRAM

PLYMSD8GT-



CARD MICRO SD 8 GB CLASS 4  
FĂRĂ ADAPTOR TOSHIBA

PLYMSD8GTR-



CARD MICRO SD 8 GB CLASS 4  
FĂRĂ ADAPTOR TRANSCEND

IT

STOCARE

Card microSD



PLY0137



CARD MICRO SD 16 GB CLASS 10  
CU ADAPTOR ŞI CITITOR

PLYMSD16GSAND



CARD MICRO SD 16 GB CLASS 4  
FĂRĂ ADAPTOR SANDISK

PLYMSD16GT-



CARD MICRO SD 16 GB CLASS 4  
FĂRĂ ADAPTOR TOSHIBA

PLYMSD16GTRAN



CARD MICRO SD 16 GB CLASS 4  
CU ADAPTOR TRANSCEND

PLYMSD32GG



CARD MICRO SD 32 GB CLASS 4  
CU ADAPTOR GOODRAM

PLYMSD32GK



CARD MICRO SD 32 GB CLASS 4  
CU ADAPTOR KINGSTON

PLYMSD32GSAND



CARD MICRO SD 32 GB CLASS 4  
CU ADAPTOR SANDISK

PLYMSD32GSSG



CARD MICRO SD 32 GB CLASS 10  
CU ADAPTOR EVO SAMSUNG

PLY1208



CARD MICRO SD 64 GB CLASS 10  
CU ADAPTOR QUER

### Flash drive (pandrive)/Stick-uri memorie

PLY1194



FLASH DRIVE USB - 4 GB  
KEY FLASH QUER

PLY1138



FLASH DRIVE USB 2.0 - 8 GB  
QUER

PLYFD8GUV130



FLASH DRIVE USB 2.0 - 8 GB  
UV130 ADATA

IT

STOCARE

Flash drive

PLYFD8GUV210



FLASH DRIVE USB 2.0 - 8 GB  
UV210 METAL ADATA

PLY0148



FLASH DRIVE USB 2.0 - 16 GB  
V-DEPO PLATINET

PLY0198



FLASH DRIVE USB 2.0 - 16 GB  
OTG PLATINET

PLY1189



FLASH DRIVE USB 2.0 - 16 GB  
QUER

PLY1190



FLASH DRIVE MINI USB 2.0 - 16 GB  
QUER

PLY0062



FLASH DRIVE USB 2.0 - 16 GB  
X-DEPO SOFT EEGO PLATINET

PLY0200



FLASH DRIVE USB 2.0 - 16 GB  
WATERPROOF PLATINET

PLYFD16GSANC



FLASH DRIVE ULTRA USB 3.1 - 16 GB  
TYPE-C SANDISK

PLYFD16GUV210



FLASH DRIVE USB 2.0 - 16 GB  
UV210 METAL ADATA

PLY0149



FLASH DRIVE USB 2.0 - 32 GB  
V-DEPO PLATINET

PLYFD32GDT100



FLASH DRIVE USB 3.0 - 32 GB  
DT100G3 KINGSTON

PLYFD32GK50



FLASH DRIVE USB 3.0 - 32 GB  
METAL 50 KINGSTON

PLYFD32GSANUD



FLASH DRIVE USB 3.0 - 32 GB  
CRUZER ULTRA DUAL SANDISK

PLYFD32GSANC



FLASH DRIVE ULTRA USB 3.1 - 32 GB  
TYPE-C SANDISK

PLYFD32GSAND



FLASH DRIVE USB 2.0 - 32 GB  
CRUZER BLADE SANDISK

PLYFD64GK50



FLASH DRIVE USB 3.0 - 64 GB  
METAL 50 KINGSTON

PLYFD64GSAND



FLASH DRIVE USB 2.0 - 64 GB  
CRUZER BLADE SANDISK

PLYFD64GSANU



FLASH DRIVE USB 3.0 - 64 GB  
CRUZER ULTRA SANDISK

PLYFD64GTU301



FLASH DRIVE USB 3.0 - 64 GB  
U301 TOSHIBA

PLYFD128GK3.1



FLASH DRIVE USB 3.1 - 128 GB  
MICRO METAL KINGSTON

PLYFD128GKS



FLASH DRIVE USB 3.0 - 128 GB  
SE9 KINGSTON

PLYFD128GKHX



FLASH DRIVE USB 3.1 - 128 GB  
HX SAVAGE KINGSTON

PLYFD128GX1



FLASH DRIVE USB 3.0 - 128 GB  
VOYAGER SLIDER X1 CORSAIR

HDD

KOM0241



HDD EXTERN SAMSUNG M2

- Capacitate: 640 GB
- Conectare: USB 3.0

KOM0732



SSD ADATA PREMIER PRO SP900

- Capacitate: 128 GB
- Dimensiune: 2.5 inch

## Medii stocare (CD, DVD, Blu Ray)



COD	MODEL	BRAND	CAPACITATE	VITEZĂ	ÎMPACHETARE
PLY0038	CD-R	MAXELL	700 MB	52 X	cake 10
PLY0036	CD-R	MAXELL	700 MB	52 X	spindle 25
PLY0034	CD-R	MAXELL	700 MB	52 X	spindle 50
PLY0035	CD-R	MAXELL	700 MB	52 X	spindle 100
PLY0037	CD-R / EXTRA PROTECTION	VERBATIM	700 MB	52 X	cake 10
PLY1033	CD-R / EXTRA PROTECTION	VERBATIM	700 MB	52 X	cake 25
PLY1027	CD-R / EXTRA PROTECTION	VERBATIM	700 MB	52 X	cake 50
PLY0093	CD-R / PRINTABIL	VERBATIM	700 MB	52 X	cake 50
PLY0029	CD-R / PRINTABIL	VERBATIM	700 MB	52 X	cake 25
PLY0170	CD-R	PHILIPS	700 MB	52 X	cake 10
PLY0091	CD-R	PHILIPS	700 MB	52 X	cake 25
PLY0045	DVD-R	VERBATIM	4,7 GB	16X	cake 10
PLY1030	DVD-R	VERBATIM	4,7 GB	16X	cake 50
PLY0039	DVD+R	VERBATIM	4,7 GB	16X	cake 10
PLY1026	DVD+R	VERBATIM	4,7 GB	16X	cake 50
PLY0016	DVD+R / DOUBLE LAYER	VERBATIM	8,5 GB	8X	cake 10
PLY0122	DVD-R / PRINTABIL	VERBATIM	4,7 GB	16X	cake 25
PLY1010	DVD+R / PRINTABIL	VERBATIM	4,7 GB	16X	cake 25
PLY0117	DVD+R / PRINTABIL AZO FULL	VERBATIM	4,7 GB	16X	cake 50
PLY0046	DVD-R	MAXELL	4,7 GB	16X	spindle 10
PLY0033	DVD+R	MAXELL	4,7 GB	16X	spindle 50
PLY0040	DVD+R	MAXELL	4,7 GB	16X	cake 10
PLY0118	DVD+R	MAXELL	4,7 GB	16X	spindle 25
PLY0086	DVD+R / DOUBLE LAYER	MAXELL	8,5 GB	8X	cake 25
PLY0125	DVD+R / PRINTABIL	MAXELL	4,7 GB	16X	cake 25
PLY0126	DVD+R / PRINTABIL	MAXELL	4,7 GB	16X	cake 50
PLY0171	DVD+R	PHILIPS	4,7 GB	16X	cake 10
PLY0129	DVD+R	PLATINET	4,7 GB	16X	spindle 100
PLY0114	DVD+R	FREESTYLE	4,7 GB	16X	cake 10
PLY0085	DVD+R	FIESTA	4,7 GB	16X	spindle 50

PLY0142



**BLU-RAY MAXELL 4X**

• Capacitate: 25 GB  
• 25/set

PLY0143



**BLU-RAY 4X OMEGA FULL PRINT SLIM**

• Capacitate: 25 GB

PLY1152



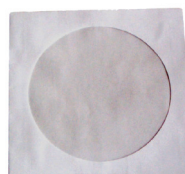
**DVD BOX QUER 9MM  
SINGLE BLACK HQ 10BUC**

PLY1153



**DVD BOX QUER 9MM  
SINGLE SUPER CLEAR HQ  
10BUC**

PLY1013



**PLIC CD-100BUC**

PLY1014



**CARCASĂ CD SLIM  
BLACK**

### UPS MICROPOWER QUER

- Forma tensiunii de ieșire: undă sinusoidală sintetizată
- Timp de încărcare: 6-8 ore la 90%, după descărcarea completă
- Timp de comutare pe baterie: tipic 2-6 ms
- Protecție împotriva descărcării profunde, supraincărcare și suprasarcină
- Temperatură de operare: 0°C - 40°C
- Nivel de zgomot: <40 dB



COD	PUTERE	TENSIUNE DE INTRARE	FRECVENȚĂ DE IEȘIRE	TIP BATERIE	DIMENSIUNI	GREUTATE
KOM0551	600 VA / 360 W	220VAC / 230VAC / 240VAC (162-290 VAC)	50 Hz / 60 Hz	12 V/7.0 Ah x 1	298x101x142 mm	4.35 KG
KOM0552	800 VA / 480 W			12 V/9.0 Ah x 1		4.7 KG
KOM0553	1000 VA / 600 W			12 V/7.0 Ah x 2	338x149.3x162 mm	7.8 KG
KOM0554	1500 VA / 900 W			12 V/9.0 Ah x 2	380x158x198 mm	10.1 KG
KOM0555	2000 VA / 1200 W			12 V/9.0 Ah x 2		10.5 KG

### UPS SINUS MODIFICAT QUER

- Precizie reglare tensiune (funcționare pe baterie):  $\pm 10\%$
- Controlul frecvenței (la funcționare pe baterie):  $\pm 1$  Hz (KOM0884, KOM0885)  
 $\pm 0,5$  Hz (KOM0886, KOM0887, KOM0888)
- Timp de încărcare: 6-8 ore până la 90% (după descărcarea completă)
- Protecție completă: protecție împotriva descărcării, supratensiune și suprasarcină
- Temperatură de operare: 0°C ... 40°C



COD	PUTERE	TENSIUNE DE INTRARE / FRECVENȚĂ DE IEȘIRE	GAMĂ DE TENSIUNE	TIP BATERIE	FORMA TENSIUNII DE IEȘIRE
KOM0884	2400 VA / 1400 W	220-240 VAC / 50 Hz / 60 Hz	140-300 V AC	12 V / 7 Ah x 4	undă sinusoidală modificată
KOM0885	3000 VA / 1800 W			12 V / 9 Ah x 4	
KOM0886	1000 VA / 600 W		170-280 V AC	12 V / 7 Ah x 2	undă sinusoidală pură
KOM0887	1500 VA / 900 W			12 V / 9 Ah x 2	
KOM0888	2000 VA / 1200 W			12 V / 9 Ah x 2	

KOM0036



### UPS 650 VA MISSION INTEX

- Tensiune de intrare: 145 - 300 VAC, 47 - 53 Hz
- Tensiune de ieșire: AC 220 ±8%, 50.2 Hz
- Acumulator fără întreținere: 12V 7.2Ah
- Protecție împotriva descărcării profunde a bateriei, protecție la scurt-circuit
- Temperatură de operare: 0 - 50°C
- Greutate: 5 kg

KOM0037



### UPS 1050 VA INTEX

- Tensiune de intrare: 145 - 300 VAC, 50 Hz ±10%
- Tensiune de ieșire: sinus sintetizat 205 - 235 V
- Protecție împotriva descărcării profunde, indicator pentru baterie
- Temperatură de operare: 0 - 40°C
- Greutate: 7 kg

KOM0038



### UPS 1500 VA INTEX

- Tensiune de intrare: 145 - 300 VAC, 50 Hz ±10%
- Tensiune de ieșire: sinus sintetizat 205 - 235 V
- Protecție împotriva descărcării profunde, indicator pentru baterie
- Temperatură de operare: 0 - 40°C
- Greutate: 11,5 kg

KOM0315



### UPS 850VA INTEX

- Tensiune intrare: 165 - 280V AC, 50 Hz ±5 Hz
- Tensiune ieșire: undă sinusoidală sintetizată, 195 - 245 V AC
- Timp de comutare: ≤ 10ms
- Timpul de reincărcare tipic: 10 - 12 ore
- Securitate: auto-test și protecție la de descărcare profundă

KOM0541



### UPS 650VA ARMOUR INTEX

- Tensiune de intrare: 145 - 290 VAC, 47 - 53 Hz
- Tensiune de ieșire: 220 VAC ±8%, 50 Hz
- Baterie fără întreținere 12V, 7.2Ah - 1 buc
- LED-uri pentru semnalizare stare funcționare protecție la descărcare profundă, protecție la scurt-circuit
- Temperatură de operare: 0 - 45°C
- Greutate: 4.37 kg

KOM0084



### SURSĂ PC ACTION 400W INTEX

- Putere maximă: 400 W

KOM0085



### SURSĂ PC SPIDER 500W INTEX

- Putere maximă: 500 W
- Mufe: 20 + 4 pini, 6 + 2 pini, 2 x SATA, 2 x HDD, 1 x FDD, 1 x FAN

### SURSĂ PC ACCOPIA INTEX



COD	PUTERE	MUFE
KOM0218	500 W	20 + 4 pini, 2 x SATA, 3 x HDD, 1 x FDD, 2 x FAN
KOM0219	600 W	20 + 4 pini, 2 x SATA, 5 x HDD, 1 x FDD, 2 x FAN